

今や群馬と言えは上州牛と下仁田ねぎの「すき焼き」

12月より出荷開始

群馬はすき焼き応援県 を宣言しました



実は私も
毎年欠かさず注文しています
群馬のすき焼き、言うだけあって
とっても美味しいです!

経理部 諏訪さん

季節限定!この時期にしか食べられない究極のすき焼き!
群馬のこだわりギフトはひと味違います!!

上州牛

松坂牛にも勝るとも劣らない
と言われる群馬の銘柄牛。
程良いサシでお肉の旨味が
口いっぱい広がります。

下仁田ねぎ

下仁田でしか美味しく育たない
幻のねぎ。火を通すととても甘〜く
とろ〜りとする食感が独特です。

頑固こんにゃく

群馬のこんにゃく芋100%で作った
特別なしらたきは、芋本来の香り
を感じられます。

下仁田産原木しいたけ

今では希少となった原木栽培の
高級しいたけ。味と香りがとても
強いのが特徴。

妙義山のまいたけ

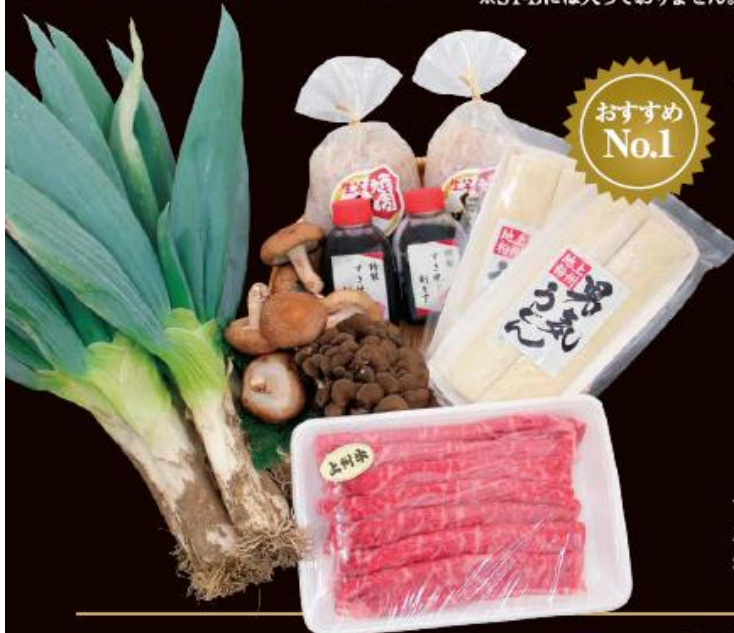
肉厚で香り高いまいたけは、
市販のものとはホント違います。
※SY-Bには入っておりません。

上州地粉男気うどん

上州地粉100%、幅15cmの手打ち
うどん。好きな太さにカットできるので
写真映え間違いなし。

秘伝の割り下

地元下仁田のすき焼きの名店、
常盤館製。ご家庭ではなかなか
出せない秘伝の味です。



おすすめ
No.1

下仁田葱・上州牛 すき焼きSET:A

約3~4人前

商品番号

SY-A

送料
無料

11,000円(税別)

税込 11,880円

下仁田ねぎ(L-2Lサイズ)[6本]・上州牛[430g]・
原木しいたけ[200g]・まいたけ[150g]・
頑固生芋白滝[2袋]・男気うどん[2袋]・割り下[2本]

下仁田葱・上州牛 すき焼きSET:B

約2~3人前

商品番号

SY-B

送料
無料

6,000円(税別)

税込 6,480円

下仁田ねぎ(L-2Lサイズ)[3本]・上州牛[200g]・
原木しいたけ[100g]・頑固生芋白滝[1袋]・
男気うどん[1袋]・割り下[1本]

※写真はイメージです

組合員価格として5%引き(税込)

申込締切: 12月8日(木)
お支払予定日: 1月給与口座払い

出荷日: 12月
16日・20日・23日から選べます。
※到着日は指定できません。

販売元: 茂木食品工業(株)
甘楽郡下仁田町

生協
売店 共同購入商品

すき焼きアクション!

宅配商品

「すき焼きセット」 申込書

締切日:12/8(木) お支払い予定:1月給与口座払い 出荷日:○を付けてください。

組合員限定!! 表示価格(税込)から5%引き!

所属名	(階)	所属コード	
電話番号	内線	ご担当者様	

申込記入欄

※到着は、翌日(以降)になります。

氏名	職員番号	商品番号	商品名	数量	単価	合計	12月の出荷日
							16日・20日・23日
お届け先 住所氏名	〒						
	氏名				電話番号		
ご依頼主 住所氏名	〒						
	氏名				電話番号		

申込記入欄

※到着は、翌日(以降)になります。

氏名	職員番号	商品番号	商品名	数量	単価	合計	12月の出荷日
							16日・20日・23日
お届け先 住所氏名	〒						
	氏名				電話番号		
ご依頼主 住所氏名	〒						
	氏名				電話番号		

申込記入欄

※到着は、翌日(以降)になります。

氏名	職員番号	商品番号	商品名	数量	単価	合計	12月の出荷日
							16日・20日・23日
お届け先 住所氏名	〒						
	氏名				電話番号		
ご依頼主 住所氏名	〒						
	氏名				電話番号		

「お申込み・お問い合わせ:県庁生協売店 諸星・依田」

電話 : 027-223-8357

FAX : 027-221-4029

内線4809