

住宅展示場では大きすぎて参考にならない  
リアルサイズのスウェーデンハウスを見に行こう!!



販売価格 **52,153,000円**

※外構・照明・エアコン2台・オール電化  
・エコキュート・太陽光発電システムを含む

六供土地区画整理事業地内  
北欧の文化が生んだ  
感性と匠が活かされた  
スウェーデンハウスの住まい



モデルハウスのある「六供町」は、スーパー、ドラッグストアだけでなく  
大小の公園も身近に揃う、ファミリー層にうれしい充実の環境です。



六供町には、子育て中に何かとお世話になる、評判の良い小児科のほか、ドラッグストア、西松屋などが身近にあってとても助かっています。

前橋市在住  
子育て中のAさん



一年を通して楽しめる「六供温水プール」は人気のウォータースライダーや溪流プール、ちびっ子プールもあって、子どもを連れて毎週末のように行っています。

前橋市在住  
小学生のお子さまがいるBさん



新しい遊具やウォーキングロードがある京安寺公園、恐竜や滑り台や7ランク遊具がある六供こども公園、広いグラウンドと遊具が魅力の六供天神公園...など、公園巡りに事欠かない環境です。

前橋市在住  
子連れの散歩が日課のCさん

### Life Information

休日は足を延ばして「けやきウォーク前橋」でお買い物したり、利根川のサイクリングロードで散歩や軽い運動も楽しめます。



- 「京安寺公園」(550m) 徒歩 7分
- 「六供こども公園」(550m) 徒歩 7分
- 「六供天神公園」(850m) 徒歩 11分
- 「六供温水プール」(600m) 徒歩 8分
- 城南小学校 (600m) 徒歩 8分
- 第一中学校 (1,100m) 徒歩 14分
- けやきウォーク前橋 ..... 徒歩 18分 (1,400m)
- ヤオコー前橋六供店 ..... 徒歩 10分 (800m)
- カウチ薬局前橋南店 ..... 徒歩 10分 (800m)
- 前橋市役所 ..... 徒歩 29分 (2,300m)
- 生川ふれあい公園 ..... 徒歩 2分 (100m)



カーナビ住所検索「前橋市六供町24-2」  
上記住所は現地の付近に案内されます。お近くからは上記案内図をご参照のうえお越しください。

モデルハウス見学・購入商談、予約受付中!

今回ご見学いただくモデルハウスをそのまま購入いただくことが可能です。  
ぜひお気軽にご相談ください。

株式会社スウェーデンハウス  
北関東支店 〒330-0802 埼玉県さいたま市大宮区宮町1-114-1  
ORE大宮ビル4F TEL.048-645-5800



オリコン顧客満足度®調査  
ハウスメーカー 注文住宅  
10年連続 総合第1位

【特定建設業】国土交通大臣許可(特-4)第13225号  
【宅地建物取引業】国土交通大臣免許(8)第4255号  
【一般建築士事務所】埼玉県知事登録(6)第6633号(北関東支店)

当モデルハウスのご見学をご希望のお客様はお気軽に下記までご連絡ください

TEL 048-645-5809

営業時間 10:00~18:00  
定休日 火曜・水曜

内見ご予約は  
右記コードからも  
可能です。▶





# 3LDK +ファミリールーム

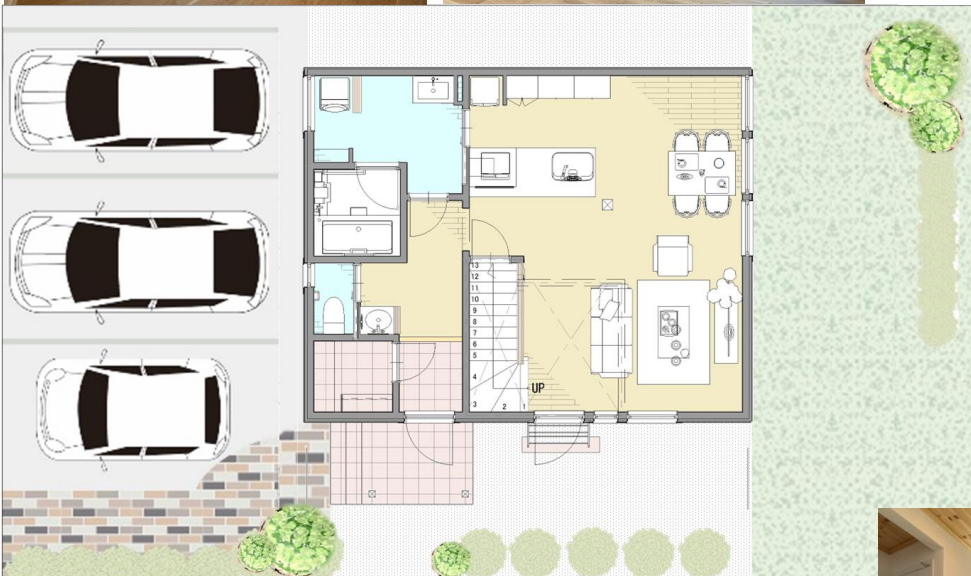
1階床面積：57.25㎡ (17.31坪)  
2階床面積：52.14㎡ (15.77坪)  
延床面積：109.39㎡ (33.09坪)



北欧の天然木をふんだんに使用し木の温もりに包まれた住まい。  
家族が暮らしやすい家事動線・空間をぜひご体感ください。



家事動線を考慮した  
間取り設計で  
キッチンからスムーズに  
洗濯～洗濯干し、  
アイロン掛けまで  
こなせます。



電気代高騰の今、  
必要な嬉しい装備

## 太陽光発電システム搭載

スウェーデンハウスは高い断熱性能に加え、  
優れた気密性能によってつかうエネルギー  
を大幅に削減できるため、わずかな太陽光  
発電でも年間のエネルギー収支を大幅に  
削減することが可能です。  
エコで家計にも優しい住まいです。



ファミリールームには  
カウンターを設置。

テレワークや  
趣味なども  
集中できます。



リビングから  
出入りができる  
プライベートな庭。

バーベキューや  
おうちプールも  
楽しめます♪



■物件概要●所在地/前橋都市計画事業六供土地区画整理事業区域内25街区22号の一部●交通/JR両毛線「前橋」駅まで徒歩18分(約1,440m)、または永井運輸バス3分乗車、「六供八幡前」バス停まで徒歩5分(約350m)●総区画数/2戸●今回販売戸数/1戸●販売価格52,153,000円 ※外構・照明・エアコン2台・オール電化・エコキュート・太陽光発電システムを含む●土地面積/212.09㎡(64.15坪)●建物面積/109.39㎡(33.09坪)●建物の構造/木造2階建●建築確認番号/第22UDI1S建10054号●建築年月/2023年8月●引渡し/相談●用途地域/第一種住居地域●建ぺい率/60%●容積率/200%●地目/保留地につき地目なし(現況:宅地)●私道負担/なし●主たる設備/電力会社選択可能、都市ガス、公営水道、本下水●道路の幅員/西側約6m公道●土地の権利形態/所有権●取引態様/売主:株式会社スウェーデンハウス北関東支店●広告有効期限/2024年9月末日 ※徒歩所要時間は1分間80m換算で計算しており、小数点以下は切り上げて表示しております。※当社では、お客様の個人情報は、建築、不動産売買その他当社定款所定の事業を実施するにともない、各種資料・ご案内等の配信・送付、ご連絡・お打合せ、各種プラン・計画等のご提案、アンケート調査等の実施その他営業活動を行うなどの目的で利用いたします。詳細は下記よりご覧ください。 <https://www.swedenhouse.co.jp/privacypolicy/> ●取引態様:売主

100年住み継いでいく家  
高気密・高断熱 家族を守る強い家づくり

## 木製サッシ3層ガラス窓

スウェーデンハウスは3層  
ガラスが標準仕様。潜水艦の  
ハッチのような、高度な気密  
性能で真冬の窓辺でも寒さ  
を感じません。また、防音性・  
水密・耐風圧性能に優れて  
います。



## 高気密・高断熱

壁パネル同士の接合部に継目  
断熱材を積み込み、断熱の  
ラインが途絶えないよう施工。  
さらに継ぎ目の上から防湿気密  
フィルムで覆い、気密性能を  
高め、家全体を分厚い断熱材  
がぐるりと包みこむ、魔法瓶の  
ような断熱構造。



## 高強度な構造材

スウェーデンハウスの家は  
一般的な2×4材に比べ1.6倍  
もの断面積を持つ、高品質の  
スウェーデン材を使用。高強度  
の構造材を使うことにより強さ  
や耐久性に大きく違いが出ます。



## 安心の耐震性能

制震パネルや制震装置に  
頼らない、こだわりの構造材と  
六面体の箱の組み合わせの  
「モノボックス®構造」で非常に  
高い耐震性を実現。実大建物  
による実験で優れた耐震性能  
を証明済みです。



## 50年間無料定期検診

スウェーデンハウスでは50年という長期にわたって、  
オーナー様の住まいをサポートする日本初の50年間  
無料定期検診システム「HUS DOKTOR50(ヒュース  
ドクトル50)」を採用。お引渡しから計7回、保証対象  
部位を中心に点検に伺い、メンテナンスのアドバイス  
を行います。

