

群馬県庁生活協同組合限定金利  
【提携パーソナルローン】のご案内

安心の固定金利

保証料込み

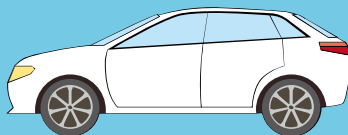
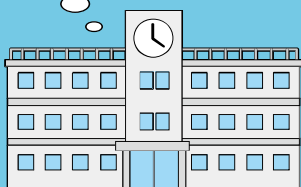
年 **2.5** %

2025年4月1日～2025年9月30日審査申込分まで適用  
※金利は予告なく変更する場合がございます。  
最新の借入条件等はWEBページよりご確認ください。

教育

車

増改築



審査結果は最短2営業日で回答！お申込みはWEBから！

融資会社：損害保険ジャパン株式会社

保証会社：SOMPOクレジット株式会社

損害保険ジャパン株式会社

〒160-8338 東京都新宿区西新宿1-26-1  
SOMPOグループの一員です。

お問い合わせ先（お申込み先）

SOMPOクレジット ログイン



ID：17699 パスワード：GUNMA（半角英数）

「ローンご案内デスク」 0120-100-059 受付時間：平日9：00～17：00

＜個人情報の取扱いについて＞お客さまから取得した個人情報は、ローンお申込みのご相談などの目的以外には利用しません。

## ローンの概要（借入条件）

対象者	群馬県庁生活協同組合の組合員の皆さまで次の条件を満たしている方（パート・アルバイトを除く） ■お申込時の年齢が満18歳以上で、最終ご返済時の年齢が満65歳以下の方 ■前年の税込年収（勤続1年未満の方は見込年収）が200万円以上で、保証会社の保証が受けられる方	
お使いみち	自動車購入（新車・中古車・バイク）、教育、自宅のリフォーム、結婚、旅行、物品購入など ※現金でお支払済みの場合には、支払日から1か月以内（教育資金は3か月以内）が、お申込みの対象です。	
利率	金利は表面をご参照ください。固定金利・保証料込み。	
借入金額	30万円～500万円（1万円単位） <div style="background-color: #ffffcc; padding: 5px;"> <b>【借入金額の目安】他の無担保ローン（カードキャッシングなども含む）の借入残高と合算し税込年収の50%以内です。</b>            （例）年収500万円、他の無担保ローンの借入残高がない場合⇒当社借入金額の目安は250万円以内です。            （例）年収500万円、他の無担保ローンの借入残高が50万円の場合⇒当社借入金額の目安は200万円以内です。            ※上記はあくまで目安であり、審査は総合判断となりますので、あらかじめご了承ください。         </div>	
返済期間	6か月～84か月（6か月単位）	
返済方法	ローン契約者本人の口座から振替（毎月8日） ※初回は借入月の翌々月の8日 元利均等返済（ボーナス併用返済可能） ※ボーナス返済分元金は借入金額の50%以内	
借入日	金融機関営業日	
必要書類	■前年の源泉徴収票、または直近2か月分の給与明細書 （勤続1年未満の方：初年度の給与・賞与が確認できる書類、または直近2か月分の給与明細書） ■本人確認書類 ■資金使途証明書（注文書・請求書など） ■群馬県庁生活協同組合員証 ※上記の他、別途書面をご準備いただく場合がございます。	
諸費用	事務手数料（5,500円）を借入金額から差引きます。	
連帯保証人	不要	
遅延損害金	ご返済が遅れた場合には、年14%（年365日の日割計算）の損害金を申し受けます。	
注意事項	お申込時には借入条件を必ずご確認ください。 保険ご加入と関係なくお申込みいただけます。 審査の結果、ご希望に添えないケースがあります。 審査結果の詳細には一切お答えいたしかねますので、あらかじめご了承ください。 退職時には原則一括返済をしていただきます。	
融資会社	損害保険ジャパン株式会社	保証会社 SOMP Oクレジット株式会社

## 審査申込みからお借入れまでの流れ

### WEBで 審査申込み

専用WEBページ(表面)  
よりお申込み

### 審査結果連絡

お申込後、最短2営業日  
でメールにてご連絡

### WEBで ご契約手続き

- ・口座振替登録
- ・オンライン本人確認 (eKYC)
- ・必要書類のアップロード

### 最終確認

- ・お電話で契約内容確認
- ・電子契約

### お借入れ

ご本人さま名義の  
口座へお振込み