

時を経ても、続く価値を。

セキスイハイム
Unit Technology for the Future



群馬県庁生活協同組合組合員の皆様へ



匠が考えた こだわりの モデル ハウス

匠のモデルハウス 見学会・販売会

2025 2月

| 日 | 月 | 火 | 水 | 木 | 金 | 土 |
|----|----|----|----|----|----|----|
| | | | | | | 1 |
| 2 | 3 | 4 | 5 | 6 | 7 | 8 |
| 9 | 10 | 11 | 12 | 13 | 14 | 15 |
| 16 | 17 | 18 | 19 | 20 | 21 | 22 |
| 23 | 24 | 25 | 26 | 27 | 28 | |

…定休日

2/1 SAT 土 ~ 2/28 FRI 金

完全予約制

開催時間/
10:00~20:00

見学希望日の3日前までに
ご予約ください

ご新規様限定 WEB予約特典

事前にWEB予約の上、ご来場当日アンケートにご記入いただくと

Amazonギフトカード **4,000円分** プレゼント!!

※特典は当社にご登録のない新規のお客様で家づくりを検討されている方に限りです。
※1世帯につき1特典となります。※ギフト券は後日郵送になります。
※他の来場特典との併用はできません。

ご予約の際は
「職場からのご紹介」を
選択し、必ず企業名を
ご入力ください



今なら選べる3種類!!

御成約 特典



A コース 『電化製品』コース



B コース 『ベッドorカーテン』コース



C コース 『エクステリア』コース



※2025年2月28日までに分譲住宅を御成約いただける方が対象となります。※他のキャンペーンとの併用はできません。※画像はイメージのものが含まれます。キャンペーン内容は予告なく変更となる場合がございます。ご了承ください。

(公社)全日本不動産協会会員 (公社)不動産保証協会会員 (公社)首都圏不動産公正取引協議会加盟 宅地建物取引業免許:群馬県知事(13)第2222号
建設業許可:群馬県知事(特-6)第8211号 一級建築士事務所登録:群馬県知事2020号

群馬セキスイハイム株式会社 住宅企画部

本社/〒371-0805 群馬県前橋市南町3-35-3セキスイハイムビル ■TEL/027-220-1211

▶お問い合わせはコチラ

TEL.0120-816-170

■営業時間/9:00~17:30 ■定休日/水・日・曜日定休

匠の建売住宅

コーディネーターが選んだ
こだわりの家具・照明・カーテン付
《外構(駐車場・機能門柱など)完備》



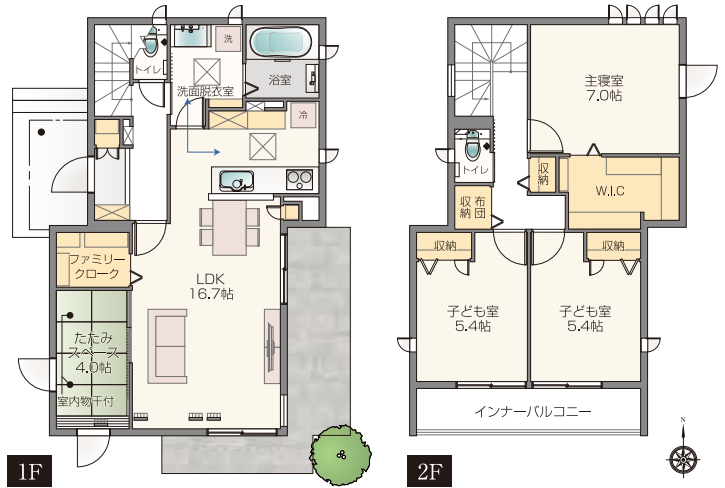
No.6 4LDK スマートハイムブレイス天川大島Ⅲ

■敷地面積:214.98㎡(65.03坪) ■延床面積:101.54㎡(30.71坪)
■太陽光発電システム:5.76kW搭載 ■蓄電池:4.9kWh

| | | | |
|-------|-------|--------|-------|
| 鉄骨系 | タイル外壁 | 快適エアリー | HEMS |
| IHコンロ | 食洗機 | エコキュート | オール電化 |



スローな時間を楽しむ
アウトドアリビングのある暮らし

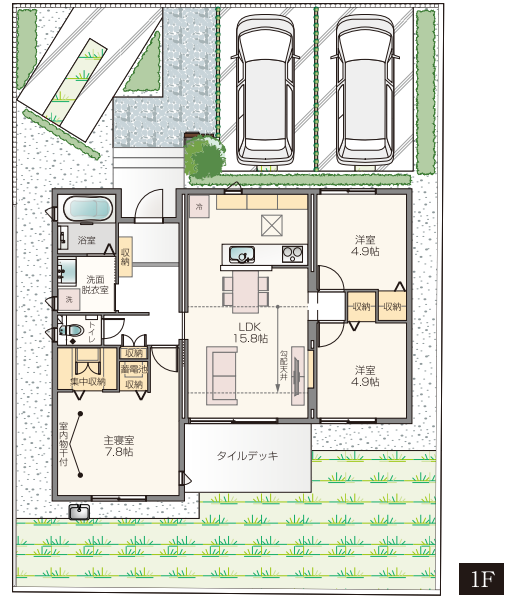


《スマートハイムブレイス天川大島Ⅲ 全体物件概要》■取引態様:売主■所在地:群馬県前橋市天川大島2丁目33-1他■主要交通:JR両毛線「前橋大島駅」まで約1,500m(徒歩約19分)■総区画数:7区画■私道負担:無■用途地域:準工業地域■設備:水道(公営水道)、電気(東京電力)、汚水・雑排水(公共下水道)、雨水(宅内浸透)■道路幅員:北側6.0m(アスファルト舗装)■土地権利:所有権《分譲住宅物件概要》■販売戸数:2戸■敷地面積:213.61㎡(64.61坪)~214.98㎡(65.03坪)■販売価格:4,376万円~4,380万円(税込)■建築確認番号:第ERI22031614号他■建物面積:101.54㎡(30.71坪)■構造:鉄鋼系ユニット構造■建物階建て:地上2階建て■建物完成年月:2023年7月

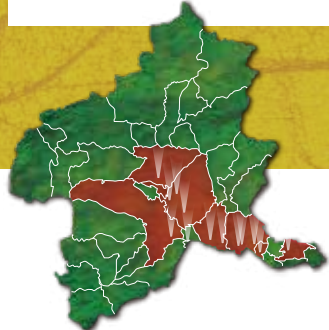
No.4 3LDK スマートハイムブレイス富士見I

■敷地面積:225.32㎡(68.15坪) ■延床面積:78.97㎡(23.88坪)
■太陽光発電システム:8.51kW搭載 ■蓄電池:9.9kWh

| | | | | |
|----------|-------|-----------|--------|-----|
| 外構・展示家具付 | タイル外壁 | 空気工房 | HEMS | 木質系 |
| 浴室乾燥機 | 食洗機 | 玄関トリモコンキー | 宅配BOX付 | |



《スマートハイムブレイス富士見I 全体物件概要》■取引態様:売主■所在地:群馬県前橋市富士見町原郷866-7他■主要交通:JR上越線「群馬総社駅」まで7,200m■総区画数:4区画■私道負担:無■用途地域:第一種中高層住居専用地域■設備:水道(公営水道)、電気(東京電力)、汚水・雑排水(公共下水道)、雨水(宅内浸透)■道路幅員:北側3.3~4.0m、西側4.0m(後退路2項道路・アスファルト舗装)■土地権利:所有権《新築分譲住宅物件概要》■販売戸数:4戸■敷地面積:225.06㎡(68.08坪)~225.32㎡(68.15坪)■販売価格:3,830万円~3,930万円(税込)■建築確認番号:第ERI23036387号他■建物面積:78.97㎡(23.88坪)~98.03㎡(29.65坪)■構造:[NO.1,2]鉄鋼系ユニット構造、[NO.3,4]木質系ユニット構造■建物階建て:[NO.1,3,4]地上1階建て[NO.2]地上2階建て■建物完成年月:2024年2月~2024年3月



【共通物件概要】■取引条件の有効期限:2025年2月末日■広告有効期限:2025年2月末日※物件概要につきましては2025年2月3日に作成の為、御成約済の場合は御了承下さい。※その他費用、登記費用、融資費用など諸経費が別途必要になります。

県内各所の匠のモデルハウスの見学は
右記の二次元コードよりご予約ください

見学希望日の3日前までに
ご予約ください

ご予約の際は
「職場からのご紹介」を
選択し、必ず企業名を
ご入力ください

