

群馬県庁生活協同組合員の皆様へ



展示場を”あなたの”住まいに。

【展示場プランの場合】

816 (税込)
万円

限定
1棟

※展示場プランの表記価格は建物本体価格です。快適エアリー、外構(タイルテラス・植栽等)は価格に含まれておりません。(展示場で使用されている階段、床材・壁紙等の内装仕上げ材は移築に伴い展示場とは異なる仕様になります。)屋外付帯工事など、表記価格以外にもかかる費用がございます。詳しくは、裏面のお申込み概要・販売要項をご参照ください。



茨城県土浦市 **土浦展示場**
 鉄骨ユニット工法「ドマーニJX」

2017年12月竣工

5LDK+

WIC	南入玄関
書斎	総タイル外壁
ランドリーコーナー	

- 延床面積/272.25㎡(82.35坪)
- 1階床面積/137.19㎡(41.49坪)
- 2階床面積/124.55㎡(37.67坪)
- PH床面積/ 10.51㎡(3.17坪)

※掲載の写真は土浦展示場、展示場プランの外観・内観写真です。一部CG加工をしております。※床材・壁紙などの内装仕上げ材は、移築に伴い展示場とは異なる仕様になります。また、使用されている階段は、移築に伴い展示場とは異なる仕様になります。※内観画像の家具調度類は価格に含まれません。

セキスイハイムは「建てて壊す」から
 「長く住み継ぐ」住まい品質へ

つくる時も暮らしてからも、
 ゼロエミッション*1に貢献
 する家づくりで、家族の
 暮らしが永く続く未来を。



大地震にも負けない
 強靱な構造体が住ま
 いの価値を長く持続
 し、高品質な住まい
 を提供し続けます。



廃棄物を減らすゼ
 ロエミッションへの
 取り組みで、環境に
 優しい家づくりを
 実践していきます。



役目を終えた展示場を建て壊さ
 ずに再利用。環境を意識した家を
 選ぶことで、「未来」に貢献できます。

資源循環型 展示場 再生住宅

リユースハイム
 資源を無駄にせず再利用する
 新しい環境発想の取り組み

*1 積水化学グループでは、ゼロエミッション活動を次のように定義して進めています。①熱利用(ナマリリサイクル)しない外部焼却、外部埋立、内部埋立をしないこと(再資源化率100%)。②発生が少量で再資源化実績がない場合は、再資源化方法、再資源化業者が明確であり、委託契約が締結されていること。

展示場モデルハウスを抽選で1名様に「リユース価格」でお譲りいたします。

リユースハイムキャンペーン

Reuse Heim Campaign

申込締切

2024年 **7/28(日)** 16:00まで

現在土地を
 お持ちでない方も
 お申込みいただけます。

お申込みはWEBで

詳しくは裏面をご覧ください ※展示場でのお申込みは
 受付けておりません。

ホームページ、もしくは右記二次元コードを読み取りのうえ、お申込みください。

●キャンペーン情報の入手先で
 「企業様からの紹介」をお選びいただき、
 【県庁生協】とご入力ください。

群馬セキスイハイム 🔍 検索

<https://gs816.jp>



リユースハイムキャンペーン

展示場モデルハウスを抽選で1名様に「リユース価格」でお譲りいたします。

展示場プラン

5LDK+	WIC	南入玄関
	書斎	総タイル外壁
		ランドリーコーナー

816

(税込) 万円

※展示場プランの表記価格は建物本体価格です。快適エアリー、外構(タイルテラス・植栽等)は価格に含まれておりません。(展示場で使用されている階段、床材・壁紙等の内装仕上げ材は移築に伴い展示場とは異なる仕様になります。)屋外付帯工事など、表記価格以外にもかかる費用がございます。詳しくは、下記のお申込み概要・販売要項をご参照ください。

- 延床面積/272.25㎡(82.35坪)
- 1階床面積/137.19㎡(41.49坪)
- 2階床面積/124.55㎡(37.67坪)
- PH床面積/10.51㎡(3.17坪)



※間取り図の家具配置はイメージです。家具調度類は価格に含まれません。

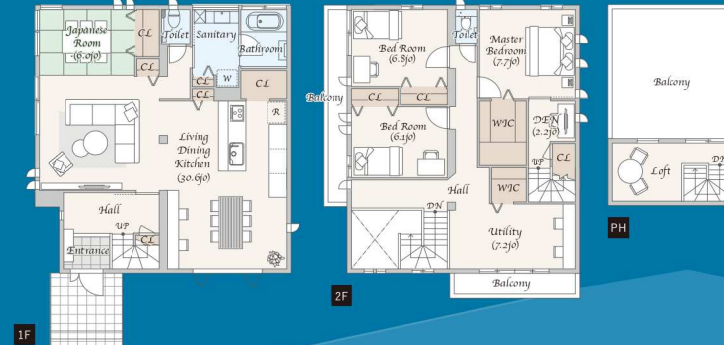
変更プラン例

4LDK+	WIC	南入玄関
	書斎	総タイル外壁

530

(税込) 万円

- 延床面積/177.21㎡(53.60坪)
- 1階床面積/89.19㎡(26.97坪)
- 2階床面積/77.51㎡(23.44坪)
- PH床面積/10.51㎡(3.17坪)



※間取り図の家具配置はイメージです。家具調度類は価格に含まれません。

※変更プランの表記価格は建物本体価格です。快適エアリー、外構(タイルテラス・植栽等)は価格に含まれておりません。屋外付帯工事など、表記価格以外にもかかる費用がございます。

※弊社基準により再利用部材を一定割合以上使用させていただくため、ご希望通りのプランに変更できない場合がございます。※プラン変更の場合、譲渡金額は最低500万円とし、延床面積×坪単価9.9万円(税込)で算出いたします。なお、快適エアリー、蓄電池等追加付帯設備は別途お見積りとなります。詳しくは、下記のお申込み概要・販売要項をご参照ください。

お客様の敷地に合わせて
サイズ・プラン
変更が可能です。

現在土地をお持ちでない方も
お申込みいただけます。

【お申込み概要】●対象エリア：群馬県・茨城県内。(山岳地域を除く) ●建築地が対象エリア内である方。●対象エリアで土地を取得予定の方。<借地・土地をお持ちの方も可。※土地をお持ちでない方には、土地情報をご提供いたします。工事請負契約日までの土地売買契約完了が条件となります。> ●2025年3月末日までに着工可能な方。展示場移築に伴う工事があるため、工期については当社に一任とさせていただきます。仕様・条件等により2025年4月以降になる場合がございます。●お申込みは一世帯お一人様に限ります(同一宅地での重複お申込みはできません)。●代理人によるお申込みはできません。お申込み者本人が建築することとさせていただきます。●お申込み多数の場合は抽選となります。2024年8月31日(土)に抽選いたします。抽選結果はご当選者様への連絡およびホームページ上にて発表いたします。●ご当選者様は2024年8月31日(日)までに工事請負契約を締結していただきます。詳細のスケジュールは当社に一任とさせていただきます。抽選では、「当選、次点、次々点」を選定します。当選者が辞退した場合は次点者に権利が移行し、次点者への権利移行告知日から2週間または2024年8月31日(日)までの期間が長い方が契約締結期限となります。次々点者への権利移行も同様となります。●当選された場合は権利の譲渡、売買は一切できません。●敷地に合わせてプラン変更も可能です。プラン変更の場合には部材や設備の追加、変更に伴う費用が別途発生いたします。元々の展示場部材を一定割合以上使用いただきますので、ご希望いただいたプランが設計できない場合もございます。●再利用ユニットを使用するため、住宅性能表示制度が利用できないなどの制約があります。●太陽光発電の補助金は受けられません。●フラット35(35S含む)による借り入れは受けられません。長期優良住宅は対象外となります。●不動産・建築業等関係者及び積水化学グループ関係者のお申込みはご遠慮願います。

【販売要項】●当チラシに掲載する外観および内観写真は、お譲りする土浦展示場を撮影し、一部CG加工したものです。●掲載の価格は、モデルハウス本体・運搬・標準準上げ工事費、内装工事費、消費税を含みます。●ご提供展示場プランからの変更費用、屋外の給排水・電気・ガス工事費・オプション工事費、快適エアリー、照明器具・カーテン、給湯器、外構工事費、特殊基礎工事費、運搬諸経費、既存家屋のある場合の解体工事費、工事諸経費、室内外現場工事費、建築確認申請費他各種申請費、登記費用、設計工事管理業務委託費用、借入金に伴う諸経費は価格に含まれておりません。ご当選後、別途お見積りいたします。●敷地条件や法的制約、作業車搬入不可、その他の理由で建築が不可能な場合があります。●移築に際して、一部再利用できない設備もあります。●屋根材は仕様変更に伴い、写真と異なる部材に変更となります。●一部積雪地区で建築できない場合がございます。●再利用部材を使用するため、使用に支障のないハズス等があります。また新規部材との色違い・仕様違いが発生する場合があります。現在の展示場と一部仕様が変わります。あらかじめご了承下さい。●その他敷地条件・工事条件・道路条件等により建築できない場合があります。また、プラン仕様をご希望に添えない場合があります。●1㎡=0.3025坪で換算しております※お譲りする展示場は、土浦展示場/タイパ/ドマーニX【築6年4ヶ月(2024年4月時点)】です。※広告有効期限(お申込み締切日)/2024年7月28日(日)

資源循環型・展示場♻️再生住宅

リユースハイム

資源を無駄にせず再利用する
新しい環境発想の取り組み、

強く耐久性のあるハイムの構造体で実現する再生住宅。工場で作るセキスイハイムだからできるご提案です。

役目を終えた展示場 → ユニット単位に解体して運搬 → 新たな土地に建築 → 当選者様の土地へ再築

お申込みから着工までのスケジュール	WEBよりお申込み 7/28(日) 16:00まで	ハガキにて抽選番号をご案内 抽選番号お届け期間 7/29(月)▶8/2(金)	抽選会開催 開催日 8/3(土)	ホームページにて発表 当選者決定 8/3(土) 18:00	移築着工
-------------------	------------------------------	--	------------------------	-------------------------------------	------

お申込みはWEBで ホームページ、もしくは右記二次元コードを読み取りのうえ、お申込みください。

※展示場での申込みは受付けておりません。 ●キャンペーン情報の入手先で「企業様からの紹介」をお選びいただき、【県庁生協】とご入力ください。

群馬セキスイハイム 🔍 検索

https://gs816.jp

(公社)全日本不動産協会会員 (公社)不動産保証協会会員 (公社)首都圏不動産公正取引協議会加盟
建設業許可 群馬県知事(特-1)第8211号 宅地建物取引業免許 群馬県知事(13)第2222号
一級建築士事務所登録 群馬県知事 第2020号

本社/〒371-0805 群馬県前橋市南町3-35-3
〈営業時間〉9:00~17:30
〈定休日〉水曜日
〈HP〉https://gs816.jp

リユースハイムキャンペーンについてのお問合せは、下記キャンペーン事務局まで。
●キャンペーン事務局 ☎027-225-8153
受付時間/9:00~17:30 水・日曜定休

【個人情報について】●お申込みいただきましたお客様情報は、地域のセキスイハイムグループ各社から住まいづくりや暮らしに役立つ情報をお届けすることに使用し、それ以外の目的では使用することはありません。●また、群馬セキスイハイム株式会社は、お客様の情報の適正な取り扱いに努めています。ホームページをご参照ください。https://gs816.jp/privacy/

「リユースハイムキャンペーン」が良くわかる

キャンペーン説明会開催

5/19(日) 10:00~12:00
【洋楽興業大泉町文化むら】
邑楽郡大泉町朝日5-24-1

6/16(日) 10:00~12:00
【人材派遣ワイズコーポレーション
境総合文化センター】
伊勢崎市境木島818

7/21(日) 10:00~12:00
【昌賢学園まえばしホール】
前橋市南町3-62-1

今回お譲りする「土浦展示場」の建物構造や使用している材質など、商品の詳細を分かりやすくご説明いたします。

「リユースハイムキャンペーン」のお申込みフォームよりお申込みください。

説明会にお申込みされた方には、後日事務局より出欠確認のご連絡をさせていただきます。

※説明会の出席は必須ではありません。どなたでもご参加いただけます。説明会はリユースハイムキャンペーンにお申込みをされる方が対象となります。