



群馬県庁生協共同組合の皆様へ

パークナードテラス 伊勢崎新栄町

価格改定

最終1区画

即ご入居可!



床暖房 × 高性能エアコン × 総タイル貼り外壁  
× 高断熱 × キレイな空気



[No.3]

- 敷地面積：222.22㎡（約67.22坪）
- 延床面積：106.98㎡（約32.36坪）



300万プライスダウン

5,080万円

» 4,780万円/税込

(旧価格公表日/2024年2月14日)

(新価格公表日/2025年2月3日)

事前来場ご予約で

「Amazonギフトカード5000円分」

をご進呈!



事前予約の際は【QRコード】

がおすすめ!



※ご予約後、スタッフより日時確認のお電話をさせていただきます。  
 ※予約状況によっては、ご希望の時間帯にご案内できない場合もございます。予めご了承ください。  
 ※新規来場の方のみに限りです。  
 ※他の来場特典との併用は出来かねます。  
 ※お1組様1回限りです。

教育環境・お買い物施設も充実

- 伊勢崎市立広瀬小学校/ 3分（約180m）  
《徒歩》
- ひかりこの保育園/ 4分（約300m）  
《徒歩》
- オトナリマート伊勢崎ひろせ店/ 5分（約350m）  
《徒歩》

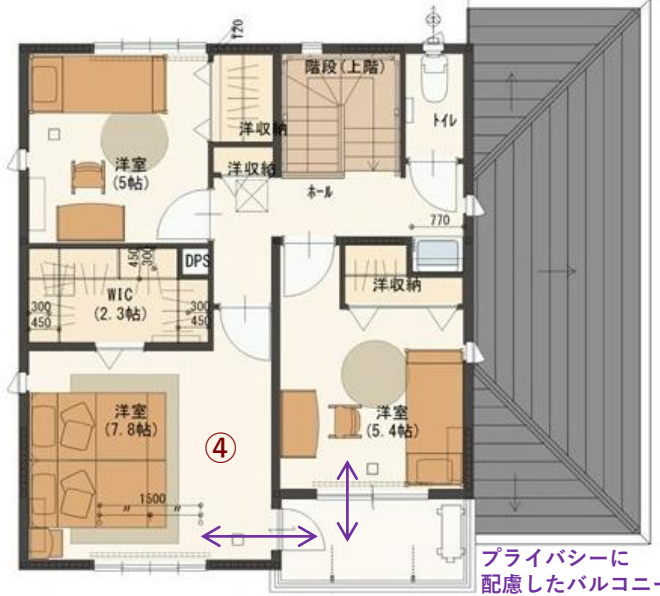


# 《伊勢崎新栄町3号地 / 2階建て》

駐車場4台可能！水廻りを1ヶ所に集中させた共働き世代に配慮した住まい

■敷地面積：222.22㎡（約67.22坪） ■延床面積：106.98㎡（約32.36坪）

大切な人を守りたい... 鍵をかけたまま忘れてしまったかも...  
 防犯対策万全!  
 Always Security OK  
**ALSOK 標準搭載!**  
 ALSOKホームセキュリティ月額料金1年間無料!



プライバシーに配慮したバルコニー

## POINT

足元からポカポカ / 床暖房エリア

- ・回遊型動線採用で、時間短縮を可能にした間取り。
- ・笑顔を育むオープンキッチン。
- ・駐車場3台可能のゆとりのある敷地。
- ・LDKには床暖房完備。足元からポカポカ。
- ・自然エネルギーを採用した太陽光パネル搭載。
- ・家具 (LDK) + 外構 + エアコン (2台) 付

- ①ひだまりリビング②おもてなしの和室  
 ③時短可能なサニタリー④くつろぎの主寝室

光触媒タイル (キラテック) 外壁	エコナビ換気システム HEPA+	ガス式温水床暖房	家具付 (LDK)
宅配BOX	ZEH対応仕様	外構工事完成済	駐車場3台分

夜の街並みも安全



最終1棟ご案内!

## LOCATION

《周辺施設》

- ◆伊勢崎市立広瀬小学校 (約140m/徒歩2分)
- ◆伊勢崎市立第二中学校 (約1,700m/徒歩22分)
- ◆ひかりのご保育園 (約330m/徒歩5分)
- ◆オトナリマート 伊勢崎ひろせ店 (約300m/徒歩4分)

## ご案内図



住所：伊勢崎市新栄町3873-3付近



■パークナードテラス伊勢崎新栄町 全体物件概要 ●所在地/群馬県伊勢崎市新栄町3858-79他 ●交通/東武伊勢崎・大師線新伊勢崎駅より徒歩28分～29分 ●開発面積/14407㎡ (うち当社1297.94㎡) ●総区画数/64区画 (うち当社6区画) ●地目/宅地 ●用途地域/第1種中高層住居専用地域 ●建ぺい率：60%、容積率：200% ●道路/道路幅：6m、アスファルト舗装 ●私道負担/なし ●施設・設備/公営水道・本下水、都市ガス ●土地の権利形態/所有権 ●取引形態/売主 ●売主/パナソニックホームズ北関東株式会社 ●広告有効期限/2024年3月31日 (月) ※上記物件概要は2025年2月3日現在のもので先着順受付につき、ご希望の区画がお申込みの際はご容赦願います。 ●建売分譲・物件概要【先着順受付】 ●物件種別/建売 ●販売棟数/1棟 ●土地面積/222.22㎡ (約67.22坪) ●建物面積/106.98㎡ (約32.36坪) ●販売価格 (税込) /4,780万 (消費税10%) ●建物構造/軽量鉄骨構造 (パネル工法) ●建物完成/ (№.3) 2024年2月完成済 ●入居時期/要相談 ●建築確認番号/ (№.93) 第ERI-23032412号 (令和5年9月14日) 他 ※上記以外は全物件概要に準ずる ●諸費用等/水道加入金：88,000 (20mmの場合/税込)、検査手数料、他：3,000円 ※上記以外は全物件概要に準ずる。

あなたの誇りを建てる。

Panasonic Homes

パナソニックホームズ北関東株式会社 群馬支店 群馬分譲営業所

〒370-0035 群馬県高崎市柴崎町845-27 (A棟2階)

0120-521-331 営業時間/10:00～18:00 (火・水定休日)