

注文住宅品質

Z空調
ついでます

ヒノキヤの
戸建分譲

新築戸建分譲 / 全1棟

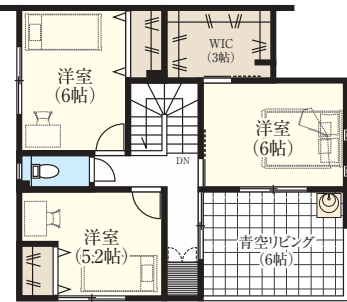
スマート・ワン シティ

前橋市

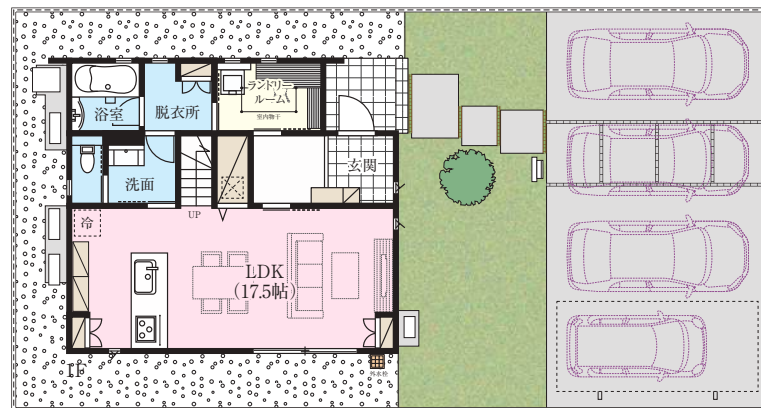
問屋町2丁目

お引渡し時より最大30年保証

基礎 構造躯体 雨漏り等



2F



幅員6m公道

全棟 全館空調搭載住宅

エアコンの設置は必要ありません

教育施設が近く、公園、買い物施設も充実した住環境!
カースペース4台可能!

詳細はこちら



※イメージパースにつき
実際とは多少異なります。

ランドリールーム

WIC

青空リビング

4号棟

3LDK+ランドリールーム+WIC+青空リビング

敷地面積 / 189.72㎡ (57.39坪) ■建物面積 / 102.68㎡ (31.06坪)

販売価格 **4,380** 万円 (税込)

所在地 / 前橋市問屋町2丁目 ■交通 / JR上越線「新前橋」駅徒歩28分 ■土地権利 / 所有権 ■都市計画 / 市街化区域 ■建物構造 / 木造2階建 ■建築確認番号 / 第SJK-KX245821130号 ■完成予定年月 / 令和6年12月 ■用途地域 / 商業地域 ■建ぺい率 / 80% ■容積率 / 400% ■地目 / 宅地 ■接道 / 東側6m公道 ■設備 / 東京電力・公営水道・公共下水 ■引渡 / 相談 ■取引態様 / 売主 ■備考 / 景観法、22条区域。敷地の一部に電柱及び支柱、支線が入る場合があります。電波障害によるケーブルTV、共聴アンテナのお申込みはお客様の負担となります。図面と現況が異なる場合は現況を優先と致します。

ヒノキヤの アイデア

注文住宅で培った
多くの暮らし方の
アイデアを盛り込
んでいます。

ウォークインクローゼット



お気に入りのワードローブをたっぷり収納。
部屋の収納家具も必要最低限ですみ
ますので部屋を広くスッキリ使えます。

ビヴァリオ



最もニーズの高い対面式。料理や片付け
をしながら家族との会話も弾みます。リ
ビング側の飾り棚にはお気に入りのアイ
テムを飾り、お洒落に空間を彩ります。

青空リビング



家で遊ぶ、楽しむ、くつろぐスペース屋上
庭園。ラグジュアリーテラスとして、パ
ーベキューしたり気ままに本を読んでく
つろいだりするなど、家族の時間を素
敵に彩る空間をご提案します。

※写真は全てイメージです。オプションも含まれています。



[カーナビには前橋市問屋町2丁目付近と入力ください]

JR上越線

「新前橋」駅徒歩28分

Life Information

◆教育施設

元総社北小学校……………約560m(徒歩7分)

元総社中学校……………約428m(徒歩6分)

元総社幼稚園……………約1,430m(徒歩18分)

◆生活・ショッピング

セブンイレブン……………約371m(徒歩5分)

ブックマンズアカデミー……………約433m(徒歩6分)

フレッセイ……………約1,050m(徒歩14分)

イオンモール高崎……………約3,300m(徒歩42分)

老年病研究所附属病院……………約703m(徒歩9分)

おおつか内科クリニック……………約896m(徒歩12分)

◆その他

前橋大友郵便局……………約1,020m(徒歩13分)

前橋問屋町公園……………約238m(徒歩3分)

前橋市玉山運動場……………約597m(徒歩8分)



HINOKIYA
桧家住宅

株式会社ヒノキヤグループ
桧家住宅カンパニー 群馬営業所
〒375-0001 群馬県藤岡市中島450-1
TEL:0274-25-8040 FAX:0274-42-2680

宅地建物取引業 国土交通大臣(1)第10420号
(公社)全国宅地建物取引業保証協会会員
(公社)首都圏不動産公正取引協議会加盟
E-mail:re-jyoshinetsu@hinokiya.jp

お問合せ

0274-25-8040

担当:渡辺
TEL:080-4321-3097

ホームページ公開中
www.hinokiya.jp/bunjyo/

ヒノキヤの分譲 検索



前橋市 **問屋町**

1階完結型の
ジャストフィットな暮らしができるプラン！

サンテラス 30坪4LDK

土地建物
総額 **3,580万円** (税込)



モデルハウス購入の場合の返済例

月々返済 **94,523円** 頭金ボーナス払い **0円**

3,580万円借入の場合
(地方銀行変動金利0.6%、最高限度額1億円、35年返済)
※不動産購入の場合、別途経費がかかりますが上記金額には含まれておりません。
(経費は個人差があり、50~100万円程度掛かります。)

モデルハウス搭載装備

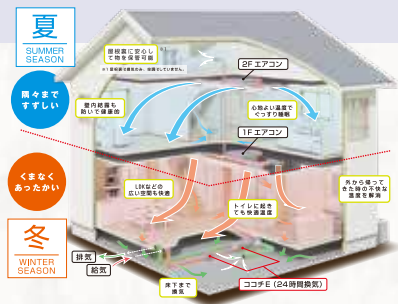
全館空調「Z空調」

全館空調 夏暑くて、冬寒い。日本の家の常識を変えていく。「Z空調」搭載

HINOKIYA × DAIKIN × KAKI 協立エアテック

Z空調

GOOD DESIGN 特許第6211675号



耐力面材

優れた強度を発揮 地震の揺れに強い構造用耐力面材で耐震性を高めます。



ホーローシステムキッチン

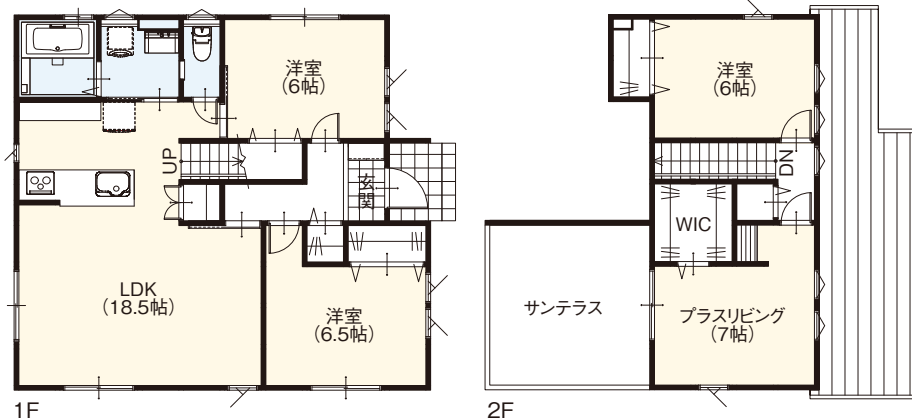
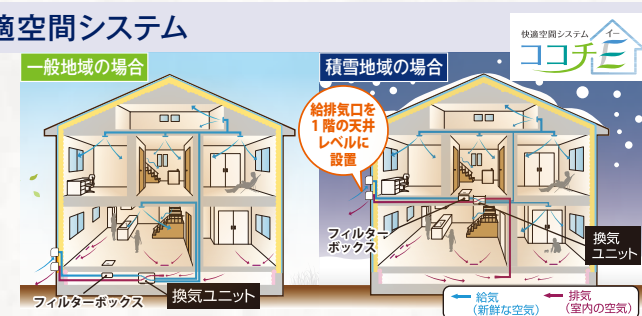
ホーロー製のキッチンは熱や衝撃に耐え、水にも傷にも強くサビにくい。



24時間換気快適空間システム

温度差を少なくし エアコンの使用を控えクリーンでエコな環境を実現。

建物全体で換気
積雪地域でも安心



30坪 ● 土地面積 / 176.23㎡ (53.30坪)
4LDK ● 延べ床面積 / 101.84㎡ (30.81坪)

プレミアムZ仕様 / 駐車2台可 / オール電化仕様 / 24時間換気快適空間システム / 耐力面材 / 耐震金物 / ホーローシステムキッチン (セミフラット対応) / ユニットバスルーム / ベタ基礎工法 / マイクロガード外壁 / 全室LED照明 / シャワートイレ / クリアートーン天井材 / 内装建材 / Low-Eガラス / 3面鏡化粧台 (W750) / 防蟻 (5年保証) 別途、(外部工事費(屋外給排水) / 設計・施工監理費 / 事務取扱手数料 / 共通仮設費 / レースカーテン(他小工事)が金額に含まれます。



〈所在地〉前橋市問屋町二丁目8番地13
〈交通〉JR「新前橋駅」より車8分
〈学区〉元総社北小学校 (600m)・元総社中学校 (450m)

〈建ぺい率〉80% 〈容積率〉400% 〈用途地域〉商業地域 (地目)宅地 (私道負担)有 持分:1/3 〈前面道路〉8.0mアスファルト舗装 (総区画数)1区画 〈建物構造〉木造在来工法2階建 (完成月)2024年6月 〈設備〉東京電力・公共下水道・公営水道

※設備・仕様についての掲載商品は地域・メーカーなどにより異なる場合や、予告なく変更になる場合があります。また、掲載の写真・イラストはイメージですので、実物とは異なることがあります。2024年10月時点の情報となります。

〈高崎営業所〉高崎市浜尻町1207番地
●(公社)首都圏不動産公正取引協議会 ●(公社)全国宅地建物取引業保証協会 ●宅地建物取引業 国土交通大臣(1)第10420号 ●国土交通大臣許可(特-5)第28832号

〈広告有効期限〉2025年1月末

来場予約は
こちら ▶▶▶

Amazon ギフト券プレゼント!

高崎市 棟高町

この品質でこの価格を実現した
広々リビングと
たっぷり収納のオリジナルプラン!

パパまる 33坪4LDK

土地建物総額 (新価格公表日:2024年3月8日)

(旧価格公表日:
2023年11月15日)
~~3,493万円~~ → **3,383万円** (税込)



モデルハウス購入の場合の返済例

月々返済 **89,548円** 頭金ボーナス払い **0円**

3,383万円借入の場合
(地方銀行変動金利0.615%、最高限度額1億円、35年返済)
※不動産購入の場合、別途経費が掛かりますが上記金額には含まれておりません。
(経費は個人差があり、50~100万円程度掛かります。)

※設備・仕様についての掲載商品は地域・メーカーなどにより異なる場合や、予告なく変更になる場合があります。また、掲載の写真・イラストはイメージですので、実物とは異なる場合があります。2024年10月時点の情報となります。

(高崎営業所) ●(公社)首都圏不動産公正取引協議会 ●(公社)全国宅地建物取引業保証協会 ●宅地建物取引業 国土交通大臣(1)第10420号 ●国土交通大臣許可(特-5)第28832号

〈広告有効期限〉2025年1月末

モデルハウス搭載装備

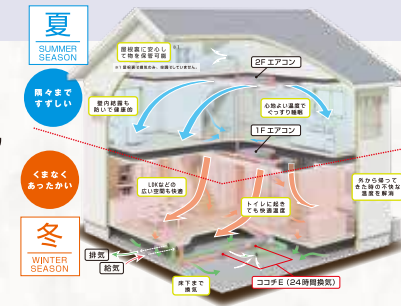
全館空調「Z空調」

全館空調 夏暑くて、冬寒い。日本の家の常識を変えていく。「Z空調」搭載

HINOKIYA × DAIKIN × KAKI 協立エアテック

Z空調

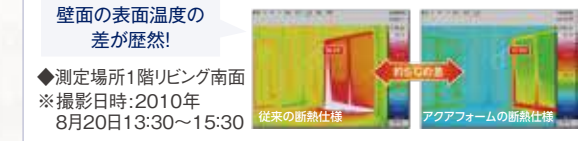
GOOD DESIGN 特許第6211675号



現場発泡 断熱材 アクアフォームLITE & アクアフォームNEO

“すきまなし”がポイント。住宅を丸ごとしっかり包む断熱材。断熱力・気密力でさらなる省エネ効果を発揮します。

アクアフォームの効果をサーモグラフィーで計測



耐力面材

優れた強度を発揮 地震の揺れに強い構造用耐力面材で耐震性を高めます。



ホーローシステムキッチン

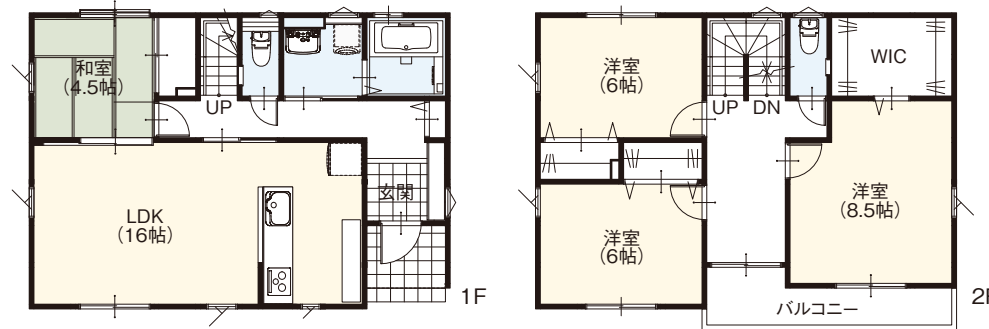
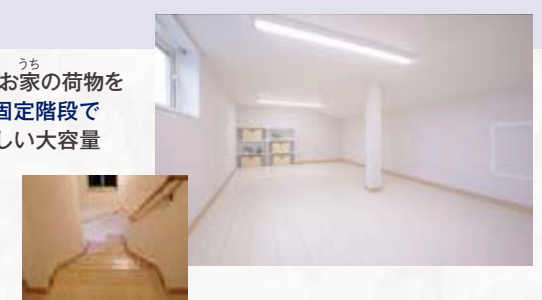
ホーロー製のキッチンは熱や衝撃に耐え、水にも傷にも強くサビにくい。



屋根裏収納

住まいを無駄なく使う+αの空間で、お家の荷物をまとめて収納することができます。固定階段で行き来もラクラク。家族みんなに嬉しい大容量収納スペースです。

通常は使わない屋根裏スペースを無駄なく使うことで生まれた大空間です。広さもタイプによって異なりますが、抜群の広さで、より住まいを有効活用できます。



33坪 4LDK
●土地面積/202.79㎡(61.34坪)
●延べ床面積/109.30㎡(33.06坪)

〈所在地〉高崎市棟高町1868番地544
〈交通〉バス停「棟高東」より徒歩6分
〈学区区〉堤ヶ丘小学校(300m)・群馬南中学校(1,300m)

プレミアムZ仕様/屋根裏収納/駐車3台可/極楽加湿/2階トイレ付/24時間換気快適空間システム/耐力面材/耐震金物/ホーローシステムキッチン/ユニットバスルーム/ベタ基礎工法/マイクロガード外壁/全室LED照明/シャワートイレ/クリアトーン天井材/内装建材/Low-Eガラス/3面鏡化粧台(W750)/防蟻(5年保証) 別途、(外部工事費(屋外給排水)/設計・施工監理費/事務取扱手数料/共通仮設費/リースカーテン(他小工事))が金額に含まれます。

〈建比率〉50% 〈容積率〉100% 〈用途地域〉第一種中高層住居専用地域(地目)宅地(私道負担)なし(前面道路)5.0mアスファルト舗装(総区画数)1区画(建物構造)木造在来工法2階建(完成月)2023年9月(設備)東京電力・公共下水・公営水道



同時開催
住宅相談会 実施中!

高崎展示場