

群馬県庁生活協同組合員の皆様へ



ミサワホーム

宅地・建物 無料相談会 開催



### 相談会内容

- 土地を購入する場合の注意点
- 土地の上手な購入の仕方
- 土地や建売の気をつけるところ
- 土地購入の失敗例 などなど



※各エリアの土地資料もたくさんご用意しております。

**お気軽にお立ち寄りください！！**

日時 : 5/14(木)・5/15(金)

1部 11:30~13:30

2部 16:00~18:00

場所 : 県庁舎地下1階生協展示コーナー

#### 相談会に関するお問合せ

TEL : 027-221-4028

FAX : 027-221-4029

Email : info@hot-hitotoki.com

群馬県庁生活協同組合 担当:管理課 福田

#### 内容に関するお問合せ

TEL : 027-255-2700

FAX : 027-255-2735

Email : Hiroyuki\_yamashita@home.misawa.co.jp

ミサワホーム西関東(株) 群馬支店 法人営業課  
担当: 山下 落合

# 県庁生協の住まいづくり ご利用特典！！

新築・リフォーム等をお考えの方、  
生協の「紹介カード」ご利用で組合員特別割引！

☆利用の方法について☆

新築・リフォーム等を考えたらずは、  
生協へ連絡をお願いします。

↓  
生協で「紹介カード」を発行します。  
業者・展示場へ持参してください。

↓  
ご商談、お見積もり、ご成約

組合員特別割引をご利用！！

さらに

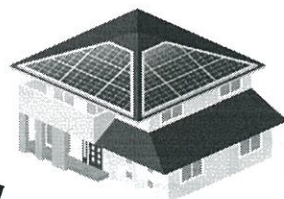
☆新築はご成約特典も☆

ご入居後、生協から「新築お祝いプレゼント」  
商品券5万円分をプレゼントします。

※新築1,000万円以上の場合のみ対象となります。

ミサワホーム西関東  
組合員特別割引！！

○住宅・共同住宅  
3%引き+50万円相当の  
設備



○リフォーム  
2%引き



特典の適用は、原則として指定業者との商談前に「紹介カード」が提出された場合に限りです。