

# G倶楽部

●ふれあい情報



2026  
2月号

Vol.340

Forest 21  
フォレスト21 県庁地下1階

売店の  
おすすめ



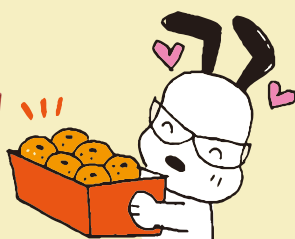
産地  
直送  
配達方法

“今回のオススメの愛媛県産みかん「せとか」は、  
非常に薄い皮に包まれた実は房が柔らかく、口に残りにくいので、  
果肉の甘さとジューシーさをそのまま味わうことができます！”

## 愛媛県産せとか



柑橘類の中でも、  
最高のコクと甘みを誇る「せとか」は、  
他のみかんと比べると、  
ずっしりと重く、  
ボリューム感があるのが  
特徴です。



路地 せとか 贈答用 2.8kg  
(8〜15個前後、3L〜L玉中心)  
~~7700円~~→6,880円

路地 せとか 家庭用 2kg  
(7〜21個前後、2L〜M玉中心)  
~~5,600円~~→4,980円

路地 せとか 家庭用 5kg  
(16〜34個程度、2L〜M玉中心)  
~~10,300円~~→9,180円



申込締切:2月26日(木)  
お届け期間:3月中旬(目安)  
お支払日:4月給与口座払い  
※季節商品のため、作柄でお届けに  
お時間がかかる場合があります。  
〈表示価格〉宅配料・消費税込み



代表生産者 のま果樹園  
愛媛県今治市

職場回覧や生協ホームページからもご注文いただけます。

★売店「フォレスト21」 TEL.027-223-8357〈内線4809・4810〉

今回は、寒い季節にぴったりの「豚肉のみぞれ煮」を紹介します。  
豚のみぞれ煮は、体が温まり、消化を助ける成分も含まれている為、肌寒い冬にぴったりのメニューです。  
また大根おろしが雪のような見た目から「みぞれ」と呼ばれ、季節感も楽しめます。ぜひお試しください！

★クッキングの時間は、作業時間の目安です。

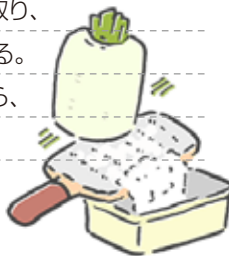
## 豚肉のみぞれ煮

### 材料 (2人前)

- 豚肉……………200g
- 大根……………200g
- A 砂糖……………小さじ1
- A 醤油……………大さじ1
- A 酒……………大さじ1
- A みりん……………大さじ1
- A 水……………50cc
- A おろししょうが……………小さじ1
- かたくり粉……………小さじ2
- 油……………大さじ1

### 作り方

- ① 大根の皮をむき、すりおろす。
- ② 豚肉を食べやすい大きさに切り、片栗粉をまぶす。
- ③ 鍋に油を入れ、②の豚肉を入れ焼く。
- ④ 豚肉の色が変わってきたら、Aを入れて中火で煮る。
- ⑤ ④が沸騰したら灰汁を取り、①の大根おろしを入れる。
- ⑥ ④をひと煮立ちさせたら、器に盛り付け完成。



### 1人前に含まれる栄養素

カロリー	496 kcal	食塩相当量	1.5 g
蛋白質	17 g	カルシウム	266 mg
脂 質	41 g		



- ★ 豚肉はお好みの部位や厚みを使ってください。
- ★ 部位や厚みによって食感や食べ応えが変わります。
- ★ お好みできのこや白菜などを一緒に似てもおいしく召し上がれます。

**歓送迎会承ります！**

詳しくは、食堂ピープル21までご連絡ください。

★ 食堂「ピープル21」 TEL.027-223-1111 〈内線 4808〉

## 指定店情報



お見積りは以下の3通りから

- ① QRコードから



- ② 県庁生協HPに掲載されているチラシ左下の「無料お見積りご依頼はここ」をクリック  
<https://www.the0123.com/hot-hitotoki/>

- ③ フリーダイヤル 0120-0123-33

(9:00~19:00 年末年始を除く)  
お電話にてご依頼の際は、「群馬県庁生協」のチラシを見たお伝えください。



**特典その1 引越し基本料金 20%OFF!!**  
(3/15~4/10は10%OFFとなります)

**特典その2 引越資材 無料サービス!!**

- ・ダンボール 30箱・ガムテープ 3個
- ・布団袋 2枚・ハンガー BOX 3箱



お見積りは以下の2通りから

- ① QRコードから



- ② お電話 027-388-8990

群馬支店群馬引越センターまで(9:00~17:00)

お電話にてご依頼の際は、必ず「群馬県庁生協組合員」の旨お伝えください。



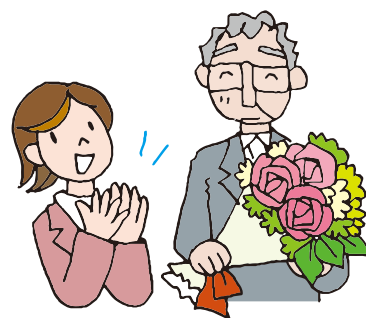
**特典その1 引越し基本料金 20%OFF!!**  
(3/20~4/10は10%OFFとなります)

**特典その2 ダンボール 30箱・紙テープ 2巻・布団袋 1枚 無料サービス!!**

**特典その3 単身パックの場合**  
専用ボックス1基につき1,000円割引

★ 売店「フォレスト21」 TEL.027-223-8357 〈内線4809・4810〉

# 2026年の3月末で ご退職される 組合員の皆様へ



これまで県庁生協をご利用いただき、ありがとうございます。  
県庁生協ではご退職後もご利用できる保険等をご用意しております。  
今後とも愛顧いただけますようお願い申し上げます。

つきましては、以下を参考に、現在ご利用いただいている保険等を退職後も継続されるか否か、  
ご検討いただき、**2月中旬にご自宅へ送付される書類書類を期日(3月3日(火))までに**  
ご提出いただきますようお願いいたします。

## 退職後も組合員を継続していただくことで、引き続きご利用できる保険等

グループ保険	グループ保険制度 (基本保障保険 生保部分)	家族の保険	傷害総合保険 (旧自転車総合保険)	その他	自動車保険
	医療保障 治療費支援型		ゴルファー保険		アフラック
	医療保障 基本型 (医療保障保険)		傷害プラン		ガソリンカード
	医療保障 充実型 (新・医療保障保険)		医療補償プラン		共同購入
	医療保障 重病克服型 (重病克服支援制度)		がん補償プラン		食堂・売店のご利用
	退職後継続制度				指定店のご利用
	傷害補償 (基本保障保険 損保部分)				

退職書類書類: 2026年 **2月中旬 自宅宛** に送付

**提出締切日: 2026年 3月3日(火)**

- 詳細につきましては、県庁生協までお問合せください。  
生協登録住所が変更となっている方は、下記番号までご連絡ください。

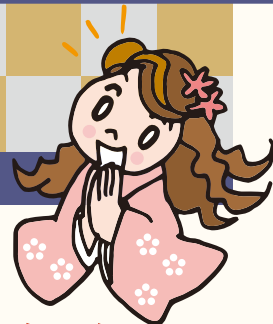


## 自動車税納税準備制度 終了のお知らせ

現在実施しております自動車税納税準備制度につきまして、諸般の事情により2026年5月の納税をもって、**本事業は廃止**させていただきます。つきましては、次年度以降の募集は実施いたしません。何卒ご理解賜りますようお願いいたします。

組合員の皆さまにはご不便をおかけすることとなり、心よりお詫び申し上げます。





# 「もしも」の災害に備えて 住まいや家財の補償を考えませんか？

火災保険で補償されるのは、「火災」だけではありません！

近年多発している「さまざまな自然災害」から「身近な生活リスク」まで  
大切な住まいの建物や家財を幅広くお守りします。

## 火災保険

万ーに備えて充実の補償！

ご契約の内容等により、補償の対象となる事故は異なります。

こんなケースにも対応します



## 地震保険

地震保険は火災保険とセットで  
ご加入できます。

地震等を原因とする



■このような方におすすめです！

- 新築・購入予定
- 火災保険の更新案内が届いた
- 自宅を増改築した
- 同居する家族の人数に増減があった…など



保険期間は1～5年、保険料は長期一括払いがお得です！  
年払い、月払いもできます



まずは【ジーエスエス】へ！お気軽にご相談ください

TEL:027-234-8864 FAX:027-232-3802

E-MAIL:gss-info@hot-hitotoki.com

安心のサポート体制で、あなたの「もしも」にしっかり寄り添います

つづく…