

G倶楽部

●ふれあい情報



12²⁰²⁵月号

Vol.338

Forest 21

フォレスト21 県庁地下1階

売店の
おすすめ



産地
直送
配達方法

“媛まどんな”は、「南香」と「天草」という品種の柑橘の

掛け合わせで生まれた品種です。みかんよりも一回り大きく、

果皮は濃い目の赤みがかかった橙色で滑らかです。果肉はとても食べやすく、

一口食べると甘い果汁と香りが口の中いっぱいに広がりとてもジューシーです。

豊富な甘い果汁とゼリーのような食感は今までの柑橘のレベルを超えた美味しさで人気です！

愛媛県産みかん 媛まどんな



媛まどんな 贈答用

- 贈答用に粒ぞろいの一級品をそろえています。一つ一つ選別し、手詰めで並べてお届けします。

2.5kg (8~12個)

~~8,300円~~ → 7,680円



媛まどんな 家庭用 3kg

- 家庭用は L・M玉入っています。
- 形は不揃いですが美味しさはかわりません。

3kg (10~22個)

~~6,100円~~ → 5,680円



- 「媛まどんな」は、「のま果樹園」の登録商標です。
- 季節商品のため、作柄によってお届けまで、お時間がかかる場合があります。

職場回覧や生協ホームページからもご注文いただけます。

★ 売店「フォレスト21」 TEL.027-223-8357〈内線4809・4810〉

今回は、「かぶ」を使ったメニューを紹介します。
寒い時期に、とろけたかぶの甘味が、おいしいスープ。 ぜひ、お試しください！



★クッキングの時間は、作業時間の目安です。

かぶのコンソメスープ



材料 (2人前)

- かぶ…………… 2個
- かぶの葉…………… 1株分
- オリーブオイル…………… 小さじ1
- 水…………… 400cc
- 顆粒コンソメ…………… 小さじ2
- 塩コショウ…………… 少々

作り方

- ① かぶの皮をむき、食べやすい大きさに切る。
- ② かぶの葉を洗い、細かく切る。
- ③ 鍋にオリーブオイル・①を入れ軽く炒める。
- ④ ③に水・顆粒コンソメを入れ煮る。
- ⑤ ④のかぶが柔らかくなったら、②を入れ塩コショウで味を調え完成。

1人前に含まれる栄養素

カロリー	50 kcal	食塩相当量	1.7 g
蛋白質	1.7 g	カルシウム	120 mg
脂 質	2.3 g		



- ★ベーコンやウインナーを入れると、ボリューム感ができます。
- ★玉ねぎやニンジンなどのお好みの野菜を足すのもおすすめです。

年末・年始の親睦会用弁当
ご注文承ります。

●詳しくは、下記までご連絡ください。



新年会承ります！ 詳しくは、下ページチラシをご覧ください。

★ 食堂「ピープル21」 TEL.027-223-1111 〈内線 4808〉

指定店情報

Dramatic Communication

アパマンショップ
NETWORK

お部屋探しのご依頼(初回連絡)を
QRコードから検索すると…



ご成約時の

仲介手数料が**15%割引**

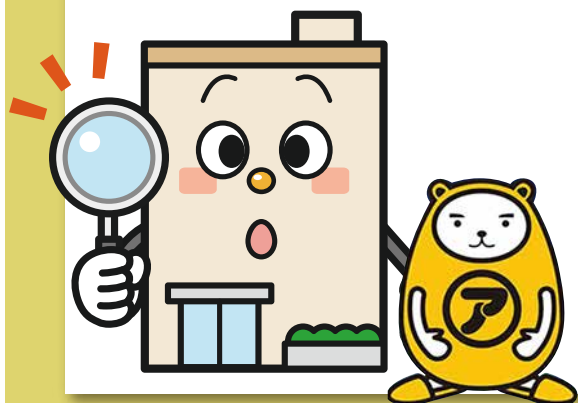
(例:家賃70,000円の場合、
10,500円お得になります)

になります。

☆不動産ポータルサイトなどの物件もご紹介可能ですので、
気になる物件をお知らせください！

☆全国の物件がご利用いただけますよ～

☆ご家族もご利用も もちろんOKです！



★ 売店「フォレスト21」 TEL.027-223-8357 〈内線4809・4810〉

1月から

がん保険●医療保険●介護保険 アブラックの募集が始まります！

今回も、アブラックの担当代理店が各所属へ訪問させていただきます。
募集詳細は、担当代理店より1月以降に各所属へご案内いたします。

担当代理店一覧

(株)ジーエスエス	県庁・精神医療センター・小児医療センター
足利不動産(株)	東毛・西毛・北毛・がんセンター
(株)トーア	前橋・心臓血管センター
(有)大矢ファミリー	北毛
(株)安藤ライフサービス	東毛

※現時点での概ねのエリアとなります。変更となる場合もございます。



所属毎の担当代理店は後日、県庁生協よりご案内いたします。

住所・氏名に変更はありますか？

組合員の皆さま、結婚やお引越しにより氏名・住所等に変更はありますか？

組合員さまの情報を最新の状態にすることで、団体保険の募集や保険金請求がスムーズに進みます。

住所変更や改姓、退職、復職になった場合は総務課までご連絡をください。

(個人情報の取り扱いには十分注意しております)

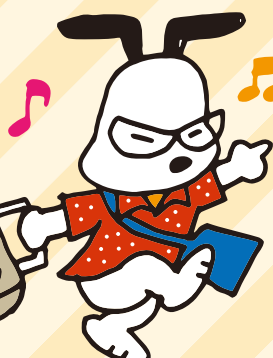
★総務課 TEL.027-221-4028 内線 4805

年末年始のお出かけは群馬ヤクルト観光へ！

旅行コーナー(群馬ヤクルト観光)では、出張や家族旅行のホテル、
交通手段付きパック旅行の手配を承っております。

それ以外にもJR切符、航空券、旅行券、ギフト券の販売もおこなっております。

- ★生協組合員さまは パック旅行2%引きでご利用いただけます。
- ★現金だけでなく 給与口座払いでの支払いが可能です。
- ★ご希望の行程の時間や料金をお調べします。



群馬ヤクルト観光
直通連絡先

■電話 027-289-3900(直通) 内線 4811
■FAX 027-289-3901
■メール kencho.gunma-yakult@bz04.plala.or.jp
■営業時間 平日9:00～14:00

アフラックがん保険に加入すると
「ちょっと気になる…」「誰かに相談したい…」そんな時に、
そっと寄り添ってくれるサービスがあります

アフラックの「よりそう相談サポート」

たとえばこんな時に…

- 検査結果が気になるけど、どう受け止めたらいいかわからない
- 主治医にうまく質問できるか不安
- 家族に言いづらい気持ちを誰かに聞いてほしい



- 来月から集中募集期間がはじまります
新規ご加入をお待ちしております！
またこれを機に、最新型への切替をご検討されてみませんか？
ご自身やご家族の安心のために、今の保障内容を見直すチャンスです

お気軽に
ジーエスエスまでご連絡ください
TEL: 027-234-8864
もしくは



お問い合わせの2次元コード ➡



ホームページの
2次元コード ➡



つづく…

もしかして、シロアリ？



春ごろ、近くで羽アリを見かけた…
床がブカブカする…
床下って、見たことがない…
実家の状態も気になる…



全国シェア
No.1*

累計施工**60万軒**
以上の実績

1970年
創業

* 住宅用シロアリ防除トップ 東洋経済「会社四季報」2025年4集より



Powered by ASANTE

まずは

株式会社アサンテの

無料床下診断をお申込みください！

(施工は有料です)

新規のお客様限定

2025年12月1日～
2026年3月31日

までの診断申込でもれなく！

QUOカード1,000円分プレゼント！

※診断後の見積り提出が条件です。※当社保証中のお客様は対象外となります。※QUOカードはお申し込みの翌月末までにご自宅へ郵送いたします。



群馬県庁生協 組合員様
特別ご優待

シロアリ防除施工

※本ご優待以外で既に当社とのお取引があり、
現在当社の保証期間中の方は適用外となります。

アサンテ通常価格より
10%OFF

床下診断のご用命は、



株式会社 アサンテ

www.asante.co.jp/ アサンテ 検索

通話料
無料

研修を受けた自社スタッフが対応いたします。お気軽にご相談ください。



0120-540-431

電話口スタッフに、**群馬県庁生協**の組合員とお伝えください。



WEBからの診断お申込みはこちらから！



申込フォームの「ご利用サービス」に必ず
とご入力ください。

受付時間

午前 8:30 ▶ 午後 7:30
(土日祝日も受付)

群馬県庁生協

提携先コード：210001

シロアリチェックシート

ひとつでも **✓** がついたら**シロアリ**がいるかも！ まずは無料床下診断を！



廊下を歩くと
ミシミシと
音がする



住宅が
密集していて
日当たり・
風通しが悪い



ドアの
閉まりが
悪くなった



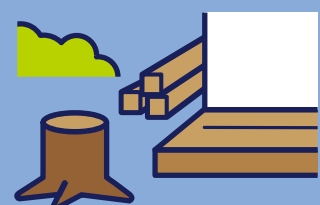
築5年以上で
定期的に
シロアリ対策を
していない



垣根や木杭が
グラグラ
している



切り株・木材・
ウッドデッキ
がある



玄関を水で
洗い流する
習慣がある



羽アリを見た

羽アリの動画
をご覧になりた
い方はこちら



床下診断・お見積まで**無料!**



は、こちらの対応も**可能**です！
お気軽にご相談ください。



ハチ



ネズミ



コウモリ
ハクビシン等

床下診断のご用命は、



株式会社 アサンテ

www.asante.co.jp/

通話料
無料

研修を受けた自社スタッフが対応いたします。お気軽にご相談ください。



0120-540-431

電話口スタッフに、群馬県庁生協の組合員とお伝えください。

受付時間

午前8:30 ▶ 午後7:30
(土日祝日も受付)



WEBからの診断お申込みはこちらから！



申込フォームの「ご利用サービス」に必ず
とご入力ください。

群馬県庁生協

提携先コード：210001

※お客様の個人情報は、(株)アサンテからの床下診断に関わるご連絡やサービス各種のご案内のみに利用し、他の目的には一切使用いたしません。詳しくはこちら▶<https://www.asante.co.jp/privacy.html>
※お客様からいただきました情報は、当該提携先と(株)アサンテで共有させていただくことがあります。

高品質・高機能塗装

県庁生協指定店

日本建築仕上学会会員

2025年 12月 県庁生協版

クチキテックニュース

27th Anniversary

ご心配なこと
私に直接
ご相談くだ
さい。



くちき 康
090-4911-8900

ブログは
こちらから

フリーダイヤル 0120-51-4152 (電話)

フリーファックス 0120-51-4112 (FAX 専用)

メール kuchikitec@yahoo.co.jp

HP www.kuchikitec.jp

HP2 www.kuchikitec.com



真心

(有)クチキテック

0120-51-4152

http://www.kuchikitec.jp

発泡スチロール球入り 断熱改修塗装

クチキテックウォール



サイディング壁が コテ模様 塗り壁に変わります。

目地自体 なくなり、目地割れの心配もなく、壁内結露が減少し長寿住宅になります。

お読み下さい



無料贈呈

「新・塗装工事 外壁編」

「新・塗装工事 屋根編」他

メール便にてお送りいたします。

◎外壁、屋根、または両方、と書き、

送り先明記でご請求ください。

メール kuchikitec@yahoo.co.jp

FAX 0120-51-4112 (この番号はファックス専用です)

上毛新聞社、マイベストプロの登録専門家として
塗装業では1社だけ、選んでいただきました。

<https://mbp-japan.com/gunma/kuchikitec/>



Mybestpro Members

朽木 康

塗装業

有限会社クチキテック



朽木康プロは上毛新聞社が厳正なる審査をしたマイベ
ストプロ群馬の登録専門家です

独自開発の外断熱塗装で長持ちする外壁塗装を実現

独自開発の「クチキテックウォール」で建物の劣化原因となる結露を防止。塗料の持ちではなく建物の寿命を延ばすことを重視。手厚いアフターフォローで「塗装のかかりつけ医」を目指します。



県庁生協食堂 ピープル21

1日1組様 限定！
ホール貸切

新年会

うまい料理と
たっぷりの飲み物
用意してお待ちしています！

承ります



ご利用時間 16:00~20:00 上記の時間内で**2時間以内**のご利用となります。(20時閉店)

◆ご予約・ご利用は 20名様以上 一日一組の限定利用！

◆料理・飲み放題込み 4,000円～（消費税込み） ●ご予算に応じてご用意できます。

県庁生協食堂ピープル21

TEL 027-223-1111

内線4808