

8 2019  
月号

Vol.262

群馬県庁生活協同組合  
URL <http://www.hot-hitotoki.com>  
E-mail [info@hot-hitotoki.com](mailto:info@hot-hitotoki.com)

毎年色々な記録更新の夏。  
もう少し…頑張っって乗り切りましょう!

ふれあい情報

# 倶楽部

暑中お見舞い申し上げます。  
今年の夏も暑いですね!  
でも、夏には夏の楽しさがあると思いませんか?  
皆さんは何をして楽しむのかな?

## 星空の シャンデリアの下で ほっと優雅な ひとときを

都会の喧噪を離れ、  
満天の星空を眺めながら、  
ゆったりとした時を過ごすなんて  
最高ですよね!

県庁生協では、  
皆さんが暑い夏をシッカリ乗り切れるように、  
色んな面からサポートします!



高のイデオシです!



フォレスト21 県庁地下1階  
**Forest 21**

売店の高です。  
自然災害には、事前準備が大切です!  
避難セットの準備はもちろん、災害時に一番役立つのは備蓄食品。  
忘れずに準備しておきましょう!

家族を守る  
必需品!

# 防災グッズ特集

産地直送  
配達方法

## 災害避難セット

● セット品が全て収納できる18ℓサイズの「非常時持出リュック」に、実体験にもとづいた道具達。



- 1 非常時持出リュック
- 2 手回し充電式FM・AMラジオライト (USBプラグ付)
- 3 サバイバルナイフ
- 4 除菌濡れタオル
- 5 防水シート(1.7×1.7m)
- 6 避難用ロープ(太さ8mm×10m)
- 7 本革手袋
- 8 折りたたみタンク 10ℓ
- 9 非常用ホイッスル
- 10 ターボライター(事故防止付)
- 11 アルミブランケット
- 12 救急絆創膏 10P
- 13 感染対策セット
- 14 メディカルポーチ
- 15 ハサミ・ピンセット
- 16 ヘルメット
- 17 立体マスク
- 18 防災の葉
- 19 5年保存水
- 20 携帯ミニトイレ

セット内容



## 災害時の緊急食 マジックライス

5年保存できて、水でもOK

- 白飯 20袋
- 五目ご飯 20袋
- ドライカレー 20袋

災害時、一番役立つ  
備蓄食品!

新登場!

ドライカレー

白飯

五目ご飯

価格などの詳細は、職場回覧チラシまたは、ホームページをご覧ください。

● 職場回覧後 ホームページからもご注文できます。

■ ザスパクサツ群馬のホーム前売券販売中! ■

## 地元! ザスパクサツ群馬を応援しよう!!

第21節 8月31日(土) VS AC長野パルセイロ

職場配達いたします。お届けに最大2週間程度かかる場合があります。  
期間に余裕をもって、ご依頼ください。お待ちしております!

正田醤油スタジアム(ホーム戦)	
指定席 共通	2,900円
メイン自由席 ■ 大人	1,900円
シニア	900円
小中高学生	500円
ホーム自由席 ■ 大人	1,450円
シニア	850円
小中高学生	450円

# ピープル21 県庁地下1階

# People21



★クッキングの時間は、作業時間の目安です。

かき氷が食べたくなる季節到来！  
昔ながらのかき氷シロップもおいしいですが、  
今回は簡単に作れるシロップをご紹介します。

## お手軽♡かき氷シロップ

### 材料 2人分

#### A イチゴシロップ

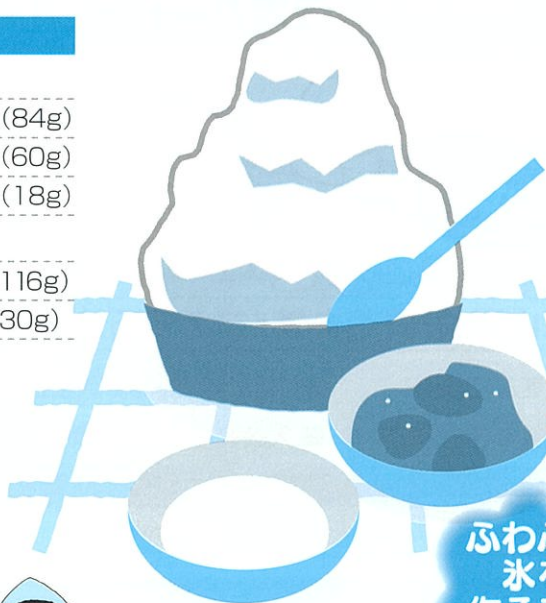
- 市販イチゴジャム……………大4(84g)
- 水……………大4(60g)
- 砂糖……………大2(18g)

#### B 練乳シロップ

- 練乳……………大4(116g)
- 牛乳……………大2(30g)

#### 一人分に含まれる栄養素

カロリー	344kcal
蛋白質	5.2g
脂質	5.3g
食塩相当量	0.2g
カルシウム	194mg



ふわふわ  
氷を  
作るコツ

### 作り方

#### A イチゴシロップ

レンジ対応容器に全て入れ、600Wで  
20～30秒温め良く混ぜ合わせ、粗熱  
を取ったら冷蔵庫で冷やす。

#### B 練乳シロップ

練乳と牛乳を良く混ぜ合わせ冷やす。

- 氷を冷凍庫からだし、常温で10～15分おいてから削る。
- 氷は、大きい塊のものを使う。
- 砂糖水(水200mlに砂糖大さじ3)を凍らせたものを使うとふわふわになりやすいです。(甘くなるのでシロップを調整してください)

ポイント  
おすすり



食堂 有田

- ★食べる氷の量に合わせてシロップの量もお好みで調整して下さい。
- ★かき氷とシロップを数回に分けて重ねていくと、最後までおいしく召し上がれます。
- ★お好みのジャムで、オリジナルのシロップをつくってみてはいかがでしょうか。

★食堂「ピープル21」 TEL.027-223-1111 〈内線 4808〉

## ユナイテッド・シネマ情報

## 8月公開特集

8/2(金)  
より公開

### ワイルド・スピード スーパーコンボ

ワイルドなスタイルで超重量級のクルマを操る追跡のプロ元FBI特別捜査官ルーク・ホプストと、クールなスタイルで超高級なクルマを駆る規格外の男・元MI6エージェントのデッカー・ショー。

2人の前に、史上最強の敵ブリクストンに立ちはだかる！



8/9(金)  
より公開

### ライオン・キング

映画、演劇、音楽と頂点を極めた「ライオン・キング」が、世界最高峰の「キング・オブ・エンターテインメント」へと進化する。それは圧巻の名曲の数々と、実写もアニメーションも超えた「超実写版」映像による、映画の世界に入り込むような未知の映像体験！



父を失い、王国を追放された子ライオン<シンバ>は、新たな世界で仲間と出会い、「自分が生まれてきた意味、使命とは何か」を知っていく。王となる自分の運命に立ち向かうために…。すべての人に「生きる意味」があると気づかせてくれる壮大な物語が、この夏、全人類の心をふるわせる――。

ユナイテッド・シネマ特別鑑賞券(グループチケット) 通常 1,800円→組合員限定 1,300円

地域機関の組合員の皆さまには、職場まで配達いたします。(多少、お時間をいただく場合もあります。) 生協売店まで、お電話ください。

★特別鑑賞券は全国のユナイテッド・シネマでご利用いただけます。

★売店「フォレスト21」 TEL.027-223-8357 〈内線4809・4810〉

# ガソリンカードを作ろう！使おう！ キャンペーン開催します！



キャンペーン期間 ■ 2019年6月16日(日)～9月15日(日)

期間中にカードを作成・利用すると、クオカードをプレゼントします！

★カードを作成+利用すると  
全員に！

1,000円分(本人)  
500円分(家族)

プレゼント！



★期間中に合計で  
50,000円以上  
利用すると！

1,000円分プレゼント！

対象業者 ■ 群自燃/三山石油/両毛丸善/コスモ石油/サンワ/群馬興産

- 給与口座払いでガソリン代金をお支払い！
- ご家族のガソリン代金もまとめて支払えて便利！
- 紛失等の緊急時は生協へご連絡1本で完了！
- 入会金・年会費は無料！
- ガソリン代金だけでなく、洗車・オイル交換・タイヤ交換・車検にも使えます！



# JAF

キャンペーン期間

2019年6月1日(土)～8月31日(土)

## 加入キャンペーン開催中！

期間中に【新規加入】または【給与口座払いに変更】された方全員に  
JAF特製ボールペンをプレゼント！  
ご家族会員のお申込みもお待ちしております。



年会費

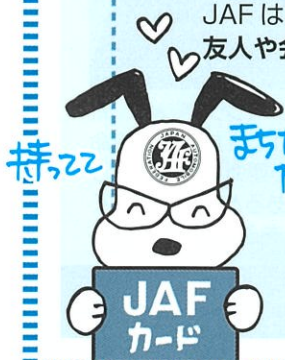
- 入会金:2,000円(入会時のみ)
- 本人会員:4,000円 ■ 家族会員:2,000円

年1回、給与口座払いで  
お支払い頂けます。

### 自動車保険との違いは？

① 保険は「車」にかかるもの、  
JAFは「人」にかかるもの

JAFは「人」にかかるため、  
友人や会社の車、レンタカーでも  
サービスの対象です。  
運転していなくても  
同乗していれば  
いいのです。



② 保険ではカバーしづらいトラブルにも対応！

パンクの応急修理



雪道でのスタック



タイヤチェーンの着脱



側溝への車輪の落ち込み

★この他にもよくある、バッテリー上がりや  
燃料切れもちろん対応します。

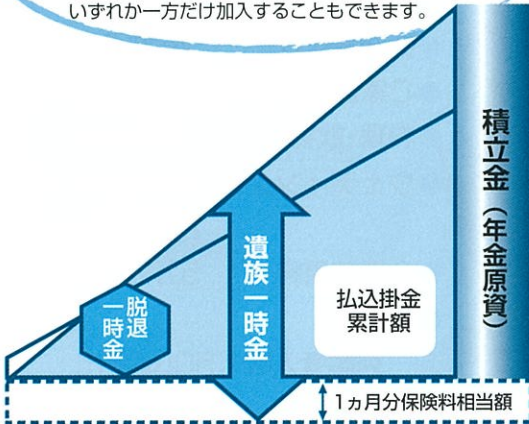
■ 制度内容等 詳細については、パンフレットを必ずご確認ください。



県庁生協グループ保険に積立年金があることはご存知ですか？  
平均寿命が伸び続けているなか、長い老後生活への備えが必要になってきています。  
今回は、現職中に資金を積み立て、払込完了後に年金として受け取っていただける  
**「積立年金」**をご紹介します！  
(拠出型企業年金保険)

積立年金には **個人年金コース**と  
**一般コース**の2つのコースがあります。

※両方のコースに加入することもできますし、  
いずれか一方だけ加入することもできます。



**個人年金コース**

年金受取

年金に代えて  
一時金

- 「個人年金保険料控除」の対象。
- 払込完了年齢(60歳)まで10年以上ある方にご加入いただけます。

**一般コース**

年金受取  
終身保険  
無配当医療保険  
年金に代えて  
一時金

組み合わせ  
選択できます

- 「一般の生命保険料控除」の対象。
- 払込完了年齢(60歳)まで2年以上ある方にご加入いただけます。

ゆとりある老後生活を送るためには…  
1ヵ月あたり**約35万円**が必要と考えられます!!

老後の最低日常生活費<sup>※1</sup>

月額 **22.0万円**

老後のゆとりのための  
上乗せ額<sup>※2</sup>

月額 **12.8万円**

ゆとりある老後生活費<sup>※3</sup> **約34.9万円**

公的年金だけでは補えない  
不足額を今から準備しましょう!!

積立年金

公的年金

※1※2 公益財団法人 生命保険文化センター「平成28年度 生活保障に関する調査」

※3 ゆとりある老後生活費は、老後の最低日常生活費として必要と考える金額の平均値と、老後の最低日常生活費以外に必要と考える金額の平均値を合計した額です。

★今年度も皆さまの所属に伺います!  
推進期間 ■ 10月(予定)

加入内容変更・新規加入等はこの時期にしかできません。  
ぜひもう一度ご自身の保障を見直してみてください!

お問い合わせ先 ■ 県庁生協・高山まで 外線 TEL.027-221-4028 内線 4805

申込書は推進員に  
直接提出頂くか、  
県庁生協まで  
提出してください。



※制度内容等詳細については、パンフレットをご覧ください。

※在職中に脱退、または死亡したときは、次の給付があります。

・脱退一時金：中途脱退(更新時・脱退時)のときお支払いします。

・遺族一時金：死亡の場合、脱退一時金に月額保険料1ヵ月分相当額を合算してお支払いします。(加入者の遺族に支払われます。)

※遺族とは労働基準法施行規則第42条～第45条に定める遺族補償の順位によります。

※保険料は掛金より制度運営費を控除した額です。

※税務の取扱いについては税制改正により、今後変更となる場合があります。

※毎年の決算により配当金が生じた場合には、積立期間中は責任準備金の増強のための保険料の払込に充当し、年金受給権取得後は、年金の増額のための保険料に充当します。毎年の配当金はそれぞれのお支払い時期の前年度決算により決定しますので、現時点では確定していません。決算実績によってはお支払できない年度もあります。年度途中で脱退された場合は、その年の配当

金がありません。

※積立金(脱退一時金)は加入年数が短いと払込保険料の合計を下回ります。

※この保険は共同取扱契約であり、明治安田生命保険相互会社が他の引受保険会社の委任を受けて事務を行います。引受保険会社は、それぞれの引受金額により保険契約上の責任を負います。なお、引受保険会社等は変更されることがあります。

■引受保険会社 明治安田生命保険相互会社(事務幹事)  
日本生命保険相互会社  
第一生命保険株式会社  
明治安田損害保険株式会社(損害保険部分)  
MY-A-19-LF-005578

# 指定店情報



今回は ①結婚式 ②宴会 ③葬儀のメモリードを紹介します。  
最初に県庁生協組合員証をご提示することで様々な特典がございます。  
(組合員および二親等以内のご親族がご利用可能！)



## ご婚礼

- 新郎・新婦衣装 20%引き
- 美容着付け 40%引き
- ご家族衣装(2点) 20%引き
- 料理・飲物 10%引き
- ウェディングケーキ 2万円引き
- 会場使用料 5万円引き
- 宴席料 列席者人数×500円引き

## ご宴会

- 50名未満 総額より、3,000円引き
- 50~99名 総額より、5,000円引き
- 100~199名 総額より、10,000円引き
- 200名以上 総額より、15,000円引き

職場の暑気払い・忘年会・新年会・  
歓送迎会等でもぜひご利用ください。



メモリードのすべてのホテル・式場をご利用できます。

- 前橋 ●ロイヤルチェスター前橋・アルフォンソ ●ラ・フォンテーヌ ●ヴィラテラス前橋  
高崎 ●アルカーサル迎賓館 ●ヒカリフルコート ●ホテルグランビュー高崎  
伊勢崎 ●アイランドヒルズ迎賓館 太田 ●ロイヤルチェスター太田

## ご葬儀

- 施主花 20%引き
- 生花 10%引き
- 花輪、供物 20%引き

## 指定企業・団体限定 葬儀プラン 270,000円(税込)

一般的なご葬儀に必要なものを  
セットにしたお得なプランです。 一般価格 607,000円

組合員であり、プランを利用する旨お伝えください。

県内すべてのメモリードをご利用できます。

- 前橋 ●渋川 ●吉岡 ●高崎 ●藤岡 ●安中 ●富岡 ●伊勢崎 ●太田 ●桐生 ●みどり

第51回

# ジーエスエス 保険の部屋



ジーエスエス 真下

名称が変更になりました!

団体保険のご案内



## スポーツ・レジャー保険

大切な人を守る

# 家族の保険

★詳細はパンフレットでご確認ください。

### 募集概要

募集期間 ■ 令和元年8月1日(木)から令和元年8月30日(金)まで

申込締切日 ■ 令和元年9月4日(水)

保険期間 ■ 令和元年11月1日午後4時から令和2年11月1日午後4時まで

### 保険料払込方法

- 団体総合生活保険(傷害プラン・病気重視プラン・がん補償プラン)は1月から給与口座払い(毎月)
- 自転車総合保険・ゴルファー保険は1月給与口座払い(一括)

### 商品概要

#### 1 傷害プラン

- 個人またはご家族で加入できます。  
シンプル補償から手厚い補償までご用意!
- ケガ(死亡、入院、通院等)
    - 賠償責任
  - 携行品 ●救護者費用等

#### 2 病気重視プラン

- 万一の病気に備えましょう!
- 病気やケガで入院
  - 手術
  - 放射線治療



#### 3 がん補償プラン

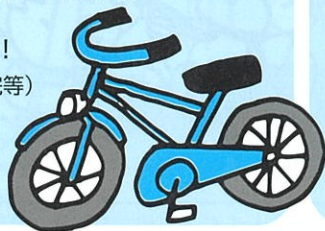
まとまった資金と長期入院の準備ができると安心です!

- 診断 ●入院 ●手術
- 退院後療養
- 通院
- 重度一時金



#### 4 自転車総合保険

- 通勤、通学などで自転車に乗る方にオススメ!  
ご家族まとめて補償!
- ケガ(死亡、入院、通院等)
  - 賠償責任



#### 5 ゴルファー保険

ゴルフ好きの方には欠かせない!

- ケガ(死亡、入院、通院等)
- 用品損害
- 賠償責任
- ホールインワン・アルバトロス費用



★県庁生協ホームページで「ジーエスエス保険の部屋」のバックナンバーをご覧ください。



# わんだーらんど

今月の脳トしは..

## クイズ QUIZ?

問題レベル

むずかしい やさしい



### 問題

間違い探しです。今回のレベルは「ふつう」です。たくさんのご応募お待ちしております。  
(星の数は対象としません)

### ■ 応募方法 ■

メール(info@hot-hitotoki.comまたは、はがきでも可)に、①クイズの答え ②G倶楽部への感想または意見・要望 ③身の回りで起きたこと ④所属・氏名をご記入の上、8月31日(消印有効)までにお送りください。正解者の中から抽選で10名様に**共同購入人気商品(何になるかはお楽しみに!)**を進呈いたします。

また、身の回りで起きたこと等はわんだーらんどに掲載させていただく場合がありますのでご了承ください。なお、**応募資格は、県庁生協組合員の方に限り**ます。どしどしご応募ください。

### 6月号の答え及び当選者

- 答え 1. 後ろ3人真ん中Sの足の組み方  
 2. 真ん中左右を通る点線ラインの本数  
 3. 右から4つ目の紫陽花の葉の色

### 抽選の結果下記の方が当選されました

- 砂 盃 徹 (ぐんまブランド推進課)
- 勝 又 亮 一 (農村整備課)
- 栗 原 紀 喜 (桐生保健福祉事務所)
- 鈴木 典之 (監理課)
- 角 田 晃 子 (小児医療センター)
- 星 野 啓 佑 (農業技術センター)
- 星 野 勝 (中部農業事務所)
- 丸 山 憲 一 (小児医療センター)
- 吉 住 聖 子 (心臓血管センター)
- 和南城 聡 (渋川地区農業指導センター)

敬称略



● 古本を購入したら1000円札が挟まっていた。宝くじよりの額が大きい...。(K)

● オリンピックの観戦チケットが当たりました! バスケとレスリングです! 今から楽しみです。(A)

● 小学校の長男が自転車に乗ることが好きで、週末は一緒にサイクリングしています。月曜日はいつも足が痛くて、ヒイヒイです。(K)

● 最近一人カラオケにハマって、平日のお休みを利用して、90分大好きな歌をうたってストレス解消しています。あつという間の90分です!!(T)



おおき  
なこね

## 組合員さんの★身の回りで起きたこと

● 最近のマイブーム! 車中泊。道の駅に泊まるのにはまっています。先日は岐阜県の下呂温泉近辺の道の駅に車中泊しました。(S)

● 子供(2歳7ヶ月)が自分のご飯をぬいぐるみに食べさせようとして散らかします...。(K)

● 娘が有名割烹のアルパイトを始めました。かなり高額なメニューですが祖父母を誘って働く姿を見にきたいです。(A)

■ 発行/群馬県庁生活協同組合 〒371-8570 群馬県前橋市大手町一丁目1番1号 ■ 制作/G工房

● 「G倶楽部」に関するご意見・ご要望は編集係までどうぞ

TEL.直通 027-221-4028・FAX027-221-4029 県庁大代表 TEL.027-223-1111 内線 4805-4806

● 各種お問い合わせは

■ 売店<フォレスト21>TEL.027-223-8357(内線 4809-4810) ■ 食堂<ピープル21>TEL.027-223-1111(内線 4808)

■ 総務課 TEL.027-221-4028(内線 4805-4806)

■ 株式会社 ジーエスエス TEL.027-234-8864